

**Paranchi elettrici  
a catena serie KF**

KF series electric chain hoists

**KITO**

**AD INGOMBRO RIDOTTO**

**TIPOKFR/2S**- Con carrello a spinta

**TIPOKFR/2**- Con carrello meccanico

**TIPOKFR/3**- Con carrello elettrico

LOW HEADROOM VERSION

KFR/2STYPE- With plain trolley

KFR/2 TYPE- With geared trolley

KFR/3 TYPE- With electric trolley

**CARATTERISTICHE  
SPECIFICATION**

Where headroom is restricted and standard hoists can't meet the lifting height requirements, KFR electric chain hoists can be the solution.

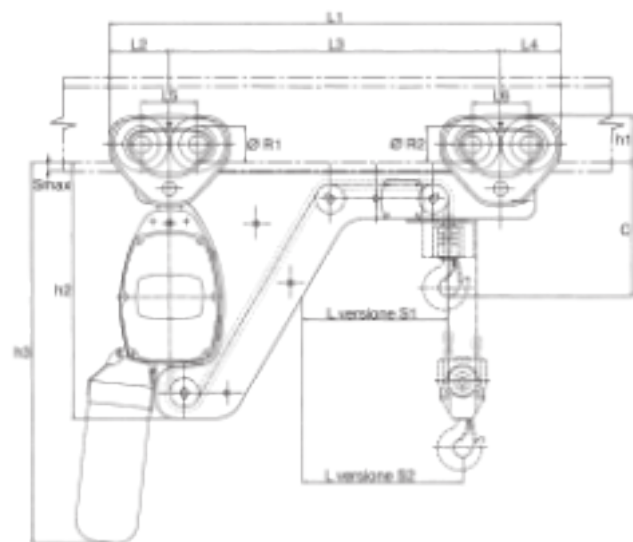
Available with WLL up to 2000Kg, with electric, plain or geared trolley.

In spazi ristretti dove i paranchi classici non soddisfano le altezze di sollevamento necessarie, i paranchi elettrici KFR rappresentano la soluzione al problema.

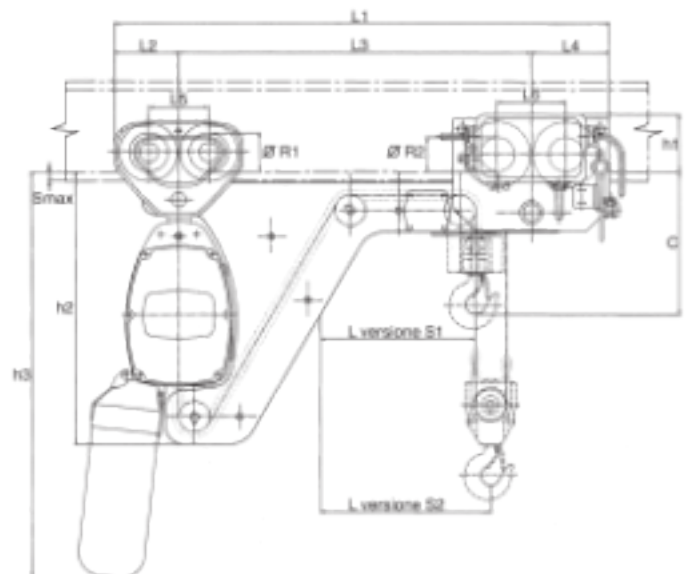
Disponibili con portate fino a 2000 kg, nelle versioni con carrello elettrico, a spinta o meccanico.



**KFR/2S - KFR/2**



**KFR/3**



## Paranchi elettrici a catena serie KF

### KF series electric chain hoists

**KITO**

## AD INGOMBRO RIDOTTO

### TIPOKFR/2S- Con carrello a spinta

### TIPOKFR/2- Con carrello meccanico

### TIPOKFR/3- Con carrello elettrico

LOW HEADROOM VERSION

KFR/2STYPE- With plain trolley

KFR/2TYPE- With geared trolley

KFR/3TYPE- With electric trolley

### DATI TECNICI KFR/2S - KFR/2

#### KFR/2S - KFR/2 TECHNICAL DATA

Portata WLL	Tipo Type	Tiri catena Chain falls	Velocità sollevamento Lifting speed	Motore sollevamento Lifting motor		Trave traslazione min./max. Flange width min./max.	Peso netto Net weight	Pesoper ogni metro addizionale di corsa gancio Weight for additional one meter of lift
				Potenza Output	R.I. ED			
t		N°	50 Hz m/min.	kW	%	mm	Kg	Kg
250 kg	KF25S1R/2S-2	1	8	0,45	50	(54) 60-300	(55) 61	0,55
250 kg	KF25S1AR/2S-2	1	8/2,7	0,45/0,15	40/40	(54) 60-300	(55) 61	0,55
500 kg	KF25S2R/2S-2	2	4	0,45	50	(54) 60-300	(60) 66	1,10
500 kg	KF25S2AR/2S-2	2	4,0/1,3	0,45/0,15	40/40	(54) 60-300	(60) 66	1,10
500 kg	KF50S1R/2S-2	1	7	0,80	50	60-300	(75) 81	0,85
500 kg	KF50S1AR/2S-2	1	7/2,3	0,80/0,27	40/40	60-300	(75) 81	0,85
1	KF50S2R/2S-2	2	3,5	0,80	50	60-300	(85) 92	1,70
1	KF50S2AR/2S-2	2	3,5/1,2	0,80/0,27	40/40	60-300	(85) 92	1,70
1	KF100S1R/2S-2	1	6,5	1,50	50	90-300	(96) 103	1,10
1	KF100S1AR/2S-2	1	6,5/2,2	1,50/0,50	40/40	90-300	(96) 103	1,10
2	KF100S2R/2S-2	2	3,3	1,50	50	90-300	(115) 122	2,20
2	KF100S2AR/2S-2	2	3,3/1,1	1,50/0,50	40/40	90-300	(115) 122	2,20

• Le quote tra parentesi sono riferite alla versione con carrello a spinta.

• Dimensions in brackets are data for plain trolley type.

### DATI TECNICI KFR/3

#### KFR/3 TECHNICAL DATA

Portata WLL	Tipo Type	Tiri catena Chain falls	Velocità sollevamento Lifting speed	Motore sollevamento Lifting motor		Velocità traslazione Traversing speed	Motore traslazione Traversing motor		Trave traslazione min./max. Flange width min./max.	Peso netto Net weight	Pesoper ogni metro addizionale di corsa gancio Weight for additional one meter of lift
				Potenza Output	R.I. R.I.		Potenza Output	R.I. R.I.			
t		N°	m/min.	kW	%	m/min.	kW	%	mm	Kg	Kg
250 kg	KF25S1R/3	1	8	0,45	50	10	0,1	40	76/300	86	0,55
250 kg	KF25S1AR/3	1	8/2,7	0,45/0,15	40/40	10	0,1	40	76/300	86	0,55
500 kg	KF25S2R/3	2	4	0,45	50	10	0,1	40	76/300	90	1,10
500 kg	KF25S2AR/3	2	4/1,3	0,45/0,15	40/40	10	0,1	40	76/300	90	1,10
500 kg	KF50S1R/3	1	7	0,80	50	10	0,1	40	76/300	110	0,85
500 kg	KF50S1AR/3	1	7/2,3	0,80/0,27	40/40	10	0,1	40	76/300	110	0,85
1	KF50S2R/3	2	3,5	0,80	50	10	0,1	40	76/300	120	1,70
1	KF50S2AR/3	2	3,5/1,2	0,80/0,27	40/40	10	0,1	40	76/300	120	1,70
1	KF100S1R/3	1	6,5	1,50	50	10	0,1	40	125/300	145	1,10
1	KF100S1AR/3	1	6,5/2,2	1,50/0,50	40/40	10	0,1	40	125/300	145	1,10
2	KF100S2R/3	2	3,3	1,50	50	10	0,15	40	125/300	165	2,20
2	KF100S2AR/3	2	3,3/1,1	1,50/0,50	40/40	10	0,15	40	125/300	165	2,20

Portata WLL	Tipo Type	Ingombro minimo Min headroom	Dimensioni Dimensions												
			C mm	L mm	L1 mm	L2 mm	L3 mm	L4 mm	L5 mm	L6 mm	h1 mm	h2 mm	h3 mm	R1 mm	R2 mm
250 kg	KF25S1R/2S-2	255	300	840	110	620	110	84	84	76	450	600	60	60	14
250 kg	KF25S1R/3	255	300	890	110	620	160	84	123	115	450	600	60	56	14
500 kg	KF25S2R/2S-2	305	360	840	110	620	110	84	84	76	450	600	60	60	14
500 kg	KF25S2R/3	305	360	890	110	620	160	84	123	115	450	600	60	56	14
500 kg	KF50S1R/2S-2	280	330	1015	140	735	140	112	112	95	530	750	71	71	20
500 kg	KF50S1R/3	280	330	1060	140	735	185	112	136	112	530	750	71	63	20
1	KF50S2R/2S-2	340	400	1015	140	735	140	112	112	95	530	750	71	71	20
1	KF50S2R/3	340	400	1060	140	735	185	112	136	112	530	750	71	63	20
1	KF100S1R/2S-2	310	340	1090	160	770	160	131	131	112	600	890	85	85	20
1	KF100S1R/3	310	340	1130	160	770	200	131	150	126	600	890	85	75	20
2	KF100S2R/2S-2	390	420	1090	160	770	160	131	131	112	600	890	85	85	20
2	KF100S2R/3	390	420	1130	160	770	200	131	150	126	600	890	85	75	20

\* Le dimensioni dei modelli a una e due velocità sono uguali.

\* Same dimensions for single and dual speed

**PROGETTAZIONE - ASSISTENZA - VENDITA - PRODUZIONE - MONTAGGI - RIPARAZIONI**

WWW.ALFATECHSOLLEVAMENTO.COM - Tel 0549-904088 - info@alfatechsolleivamento.com

