

### CARATTERISTICHE

SPECIFICATION

**Wide selection of beam width:** FPHand FGHtrolleys are adjustable for various and most width sizes of tapered and flat flanges up to 305 mm width beams by changing arrangement of adjusting spacers.

**Pivot mounted:** both sidesplates are pivot mounted so that trolleys can move freely at adequate angles with flange surface. Even if there are irregularities on flange surface such as welded joints, the weight of load is evenly distributed on all four wheels.

**Ball Bearings:** High grade sealed ball bearing are used on four wheels for smooth operation. So no lubrication required.

**Protective Lugs:** Kito's trolleys have protective lugs which hold trolley surely on beam and guard against damage to trolley and trolley wheels arising from a collision with the stopper or between two trolleys.

**Idonei per ogni tipo di trave:** i carrelli FPH e FGH sono idonei a scorrere su travi con ali piatte o inclinate con larghezza fino a 305 mm, semplicemente spostando il posizionamento dei distanziali.

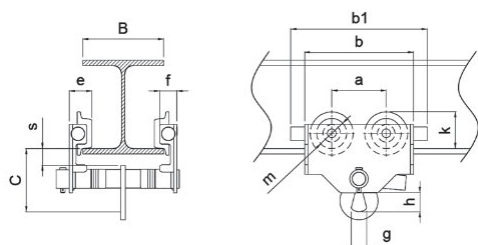
**Spalle pivotanti:** le spalle del carrello sono montate su un unico perno in modo da permettere a tutte le ruote di appoggiare in modo uniforme sulla trave. Anche in presenza di irregolarità sulla trave, il carico è sempre distribuito sulle 4 ruote.

**Cuscinetti a sfera:** cuscinetti a sfera schermati permettono uno scorrimento dolce e uniforme sulla trave con il minimo sforzo. Nessuna ulteriore lubrificazione è richiesta.

**Dispositivo anticaduta:** i carrelli sono dotati di dispositivi anticaduta e paracolpi in gomma.

### CARRELLI MANUALI A SPINTA TIPO FPH

PLAIN TROLLEYS FPH TYPE

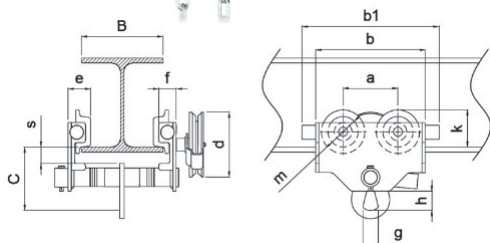


Tipo Type	Portata WLL	Larghezza trave Flange width			Raggio minimo curvatura Min. radius curve	Peso netto Net weight
		Standard	Option			
			mm	mm		
FPH005	0,5	50 - 152	153 - 203	204 - 305	800	6
FPH010	1	64 - 203	-	204 - 305	900	10
FPH020	2	88 - 203	-	204 - 305	1000	18

Tipo Type	Portata WLL	Dimensioni Dimensions										
		t	C mm	a mm	b mm	b1 mm	e mm	f mm	g mm	h mm	k mm	m mm
FPH005	0,5	116	100	200	224	35,5	32	28	35	67	55	30
FPH010	1	125	120	246	286	40,5	36	32	36	87	78	31,5
FPH020	2	158	132	276	316	50	43	40	53,5	94	80	35,5

### CARRELLI MANUALI A CATENA TIPO FGH

GEARED TROLLEYS FGH TYPE



Tipo Type	Portata WLL	Larghezza trave Flange width			Raggio minimo curvatura Min. radius curve	Peso netto Net weight
		Standard	Option			
			mm	mm		
FGH005	0,5	50 - 152	153 - 203	204 - 305	800	7
FGH010	1	64 - 203	-	204 - 305	900	13
FGH020	2	88 - 203	-	204 - 305	1000	21
FGH030	3	100 - 203	-	204 - 305	1200	32
FGH050	5	114 - 203	-	204 - 305	1300	48

Tipo Type	Portata WLL	Dimensioni Dimensions											
		t	C mm	a mm	b mm	b1 mm	d mm	e mm	f mm	g mm	h mm	k mm	m mm
FGH005	0,5	116	100	200	224	118	35,5	32	28	35	67	55	30
FGH010	1	125	120	246	286	118	40,5	36	32	36	87	78	31,5
FGH020	2	158	132	276	316	162	50	43	40	53,5	94	80	35,5
FGH030	3	187	155	332	412	162	54	46	49	65	116	100	37
FGH050	5	225	168	380	460	162	70	62	58	86	127	110	36