

Paranchi manuali a catena serie K

K series manual chain hoists

KITO

SERIE K

Con portate fino a 100 t

K SERIES
WLL up to 100 t

CARATTERISTICHE SPECIFICATION

The model K results from the application of high technology with emphasis on overall performance required in quality chain hoist.

Lighter weight, higher efficiency and more compact size, these hoists are valuable in lifting applications.

Kito's exclusive improved process technology and years of experience assure superior quality and performance.

We are confident that the model K will fulfill user's needs because of the following important features.

Il paranco K riunisce la più elevata tecnologia e le migliori caratteristiche possibili per un paranco manuale.

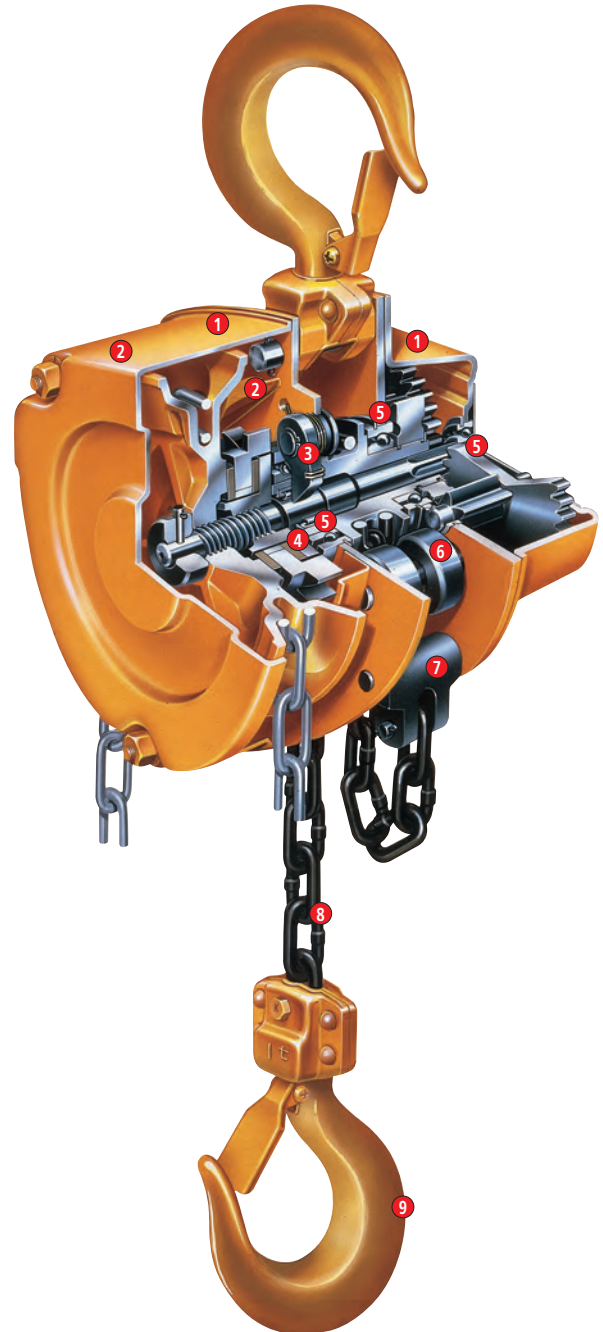
Peso ridotto, ingombro compatto e rendimento meccanico elevato, questi paranchi rappresentano un valore aggiunto durante le operazioni di sollevamento.

La tecnologia Kito sempre all'avanguardia e tantissimi anni di esperienza garantiscono qualità e prestazioni superiori. Nella pagina accanto sono elencati in dettaglio tutte le caratteristiche esclusive del paranco K.



COMPONENTI
COMPONENTS

- 1) Scatola riduttore e coperchio ruota di manovra resistente agli urti:**
la scatola riduttore e il coperchio della ruota di manovra sono rinforzati con una complessa serie di nervature. Hanno forma e rigidità ideali per sopportare qualsiasi urto esterno.
Gear Case and hand wheel cover resistant to external shocks:
both sides of the hoists are covered with a stick gear case, processed with the highest level technology and with a strengthened wheel cover. They have an ideal shape and rigidity to maintain bearing alignment and withstand external shock.
- 2) Doppie protezioni che rendono il paranco stagno all'acqua e allo sporco:** il meccanismo di frenatura, cuore del paranco, è racchiuso in un doppio coperchio. Questi coperchi protettivi impediscono all'acqua piovana, allo sporco e alla polvere di penetrare nei meccanismi interni. La parte terminale del guida catena di manovra, fissata al coperchio, è sostenuta anche dalla piastra portante, garantendo così massima durata e perfetto inserimento della catena nella ruota di manovra.
Double enclosure to keep out rainwater and dust: the braking mechanism, which makes up heart of the hoist, is enclosed in a double cover: the wheel and the brake covers. These protective covers not only keep out weather elements but also help to prevent mud and dust from entering internal mechanisms. Hand chain guide attached to the wheel cover provides durability and smooth operation of a hand chain on a hand chain wheel.
- 3) Meccanismo con doppia molla del saltarello per aumentare la sicurezza:** nel caso che una molla fosse danneggiata, l'altra mantiene le funzioni. Questo dispositivo aumenta ulteriormente la sicurezza.
Double pawl spring mechanism to further increase sureness: in case of one of pawl spring is damaged, the other maintains its function. This mechanism further increases sureness.
- 4) Frenatura sicura e di massima affidabilità. (freno meccanico):** il meccanismo frenante di tipo a secco, esclusivo KITO, entra istantaneamente in funzione quando si ferma la catena di manovra e mantiene il carico con sicurezza. Inoltre è stabile e di grande durata e garantisce la massima sicurezza anche dopo utilizzi continui e prolungati.
Sure and reliable mechanical brake: Kito's dry type asbestos free mechanical brake ensures strong brake performance.
- 5) Meccanismi su cuscinetti per aumentare il rendimento meccanico:** l'impiego di cuscinetti a sfere e a rulli su tutti gli organi rotanti assicura il massimo rendimento e la massima efficienza con il minimo sforzo sulla catena di manovra.
Bearing mechanism to increase mechanical efficiency: use of a unique ball and needle bearings remarkably increases mechanical efficiency and produces high output power with minimum manual input.
- 6) Rulli guida:** lo scorrimento della catena è assicurato dalla noce di carico e da appositi rulli guida che garantiscono una dolce e perfetta introduzione della catena di carico in qualsiasi condizione di lavoro.
Load chain guide mechanism: chain guide mechanism in flanged load sheave and guide roller facilitate smooth movement of the load chain.
- 7) Arresto della catena in caso di eccessivo abbassamento del carico:** questo dispositivo funziona come vero e proprio arresto di finecorsa ed evita qualsiasi pericoloso inconveniente, anche se l'operatore cerca di abbassare la catena oltre il limite massimo.
Stopper prevents excessive lowering: stopper assembly prevents excessive lowering of a load and also keeps load chain from exiting if over lowered. When you fell a noticeable increase in pull force to lower the load, you may realize that you cannot lower the load any further.
- 8) Catena ultraresistente:** le catene sono il prodotto di 50 anni di ricerche e produzione. Sono in lega di acciaio speciale trattata e vengono sottoposte a rigidi controlli di qualità. Eccezionali per robustezza e resistenza all'usura.
Load chain: load chains are made of an exclusive developed heat threaded special steel alloy. They have excellent quality toughness and resistance to wear and corrosion.
- 9) Ganci di sicurezza per un lavoro facile e sicuro:** trattati termicamente, i ganci KITO posseggono grande resistenza e solidità. Infatti, in caso di eccessivo sovraccarico o di errato utilizzo, il gancio non si rompe ma si apre lentamente. La particolare conformazione della sella del gancio facilita la corretta imbracatura del carico e la linguetta di sicurezza ne impedisce la fuoriuscita.
Hooks for easy work: specially heat threaded top and bottom hooks have enough strength and toughness for hard job. In case of overloading the hook gradually opens without breaking. The design of the bottom hook with relative large dimensions makes it easy to stabilize a load in proper position.



**Paranchi manuali
a catena serie K**

K series manual chain hoists

TIPO K/1G
Con gancio di sospensione

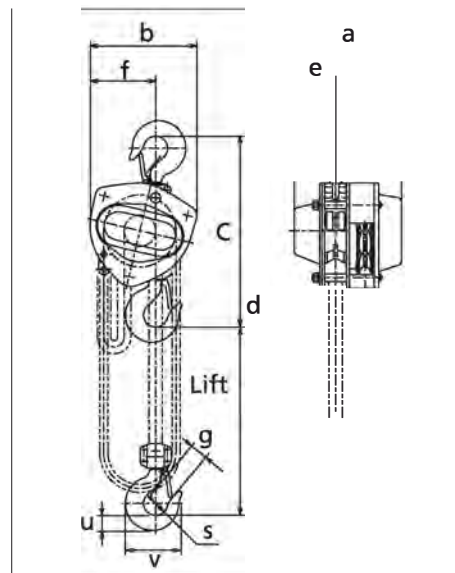
K/1G TYPE
With hook suspension

CARATTERISTICHE
SPECIFICATION

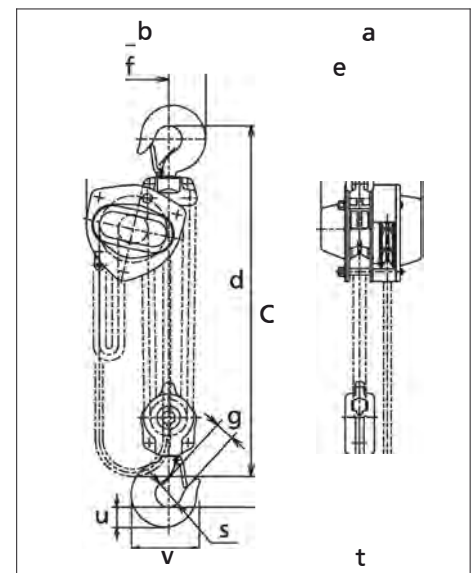
- Compact and robust steel body
- Sure and reliable mechanical brake double enclosure to keep out rainwater and dust
- Superior mechanical efficiency, all gears with bearings
- Quality steel: in case of overloading, hooks gradually deformed without breaking
- Electrogalvanized chain, according to EN 818-7
- Guide rollers for the smooth running of the load chain
- Corrosion paint resistant
- Every hoist tested with 50% overload (25% for 7,5 Ton and higher capacities)
- Operating temperature: $-40^{\circ}\text{C} \div 60^{\circ}\text{C}$
- Corpo di acciaio robusto e compatto
- Freno di assoluta sicurezza protetto da doppio involucro contro acqua e polvere
- Rendimento meccanico elevato, tutti gli ingranaggi sono montati su cuscinetti
- Materiali di qualità: in caso di sovraccarico i ganci tendono ad aprirsi senza rompersi
- Catena di carico elettrozincata, in accordo a EN 818-7
- Rulli guida per garantire sempre il perfetto scorrimento della catena
- Verniciatura resistente alla corrosione
- Ogni paranco collaudato con il 50% di sovraccarico (25% per portate da 7,5 ton in poi)
- Temperatura di utilizzo: $-40^{\circ}\text{C} \div 60^{\circ}\text{C}$



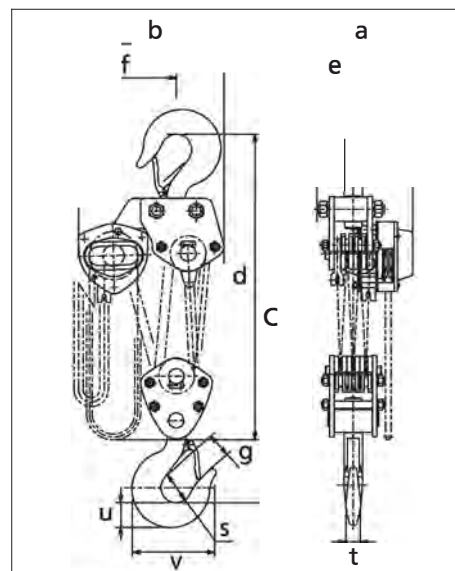
K 5-10-15-20-25



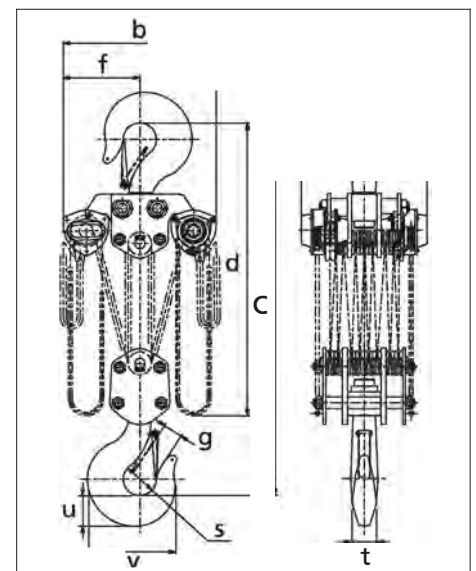
K 30-50



K 75-100-150



K 200-300-400-500



Paranchi manuali a catena serie K

K series manual chain hoists

KITO

TIPO K/1G Con gancio di sospensione

K/1G TYPE
With hook suspension

DATI TECNICI TECHNICAL DATA

Portata WLL	Tipo Type	Corsa gancio STD Std lift	Sforzo sulla catena di manovra Chain pull to lift full load	Catena svolta per sollevare un metro Chain pulled to lift load 1 m	Carico di prova Test load	Catena di carico Load chain		Peso netto Net weight	Peso per ogni metro addizionale di corsa gancio Weight for additional one meter of lift
						Diametro x tiri Diameter x falls			
t		m	kgf	m	t	mm	n°	Kg	Kg
0.5	K 5 S1/1G	3.0	24	25	0.75	5		11.0	1.5
1.0	K 10 S1/1G	3.0	29	43	1.50	6,3		12.5	1.8
1.5	K 15 S1/1G	3.0	35	57	2.36	7,1		15.5	2.1
2.0	K 20 S1/1G	3.0	36	70	3.00	8		20.0	2.3
2.5	K 25 S1/1G	3.0	33	99	3.75	9	1	27.0	2.7
3.0	K 30 S2/1G	3.0	36	114	4.75	7,1	2	24.0	3.2
5.0	K 50 S2/1G	3.0	34	198	6.30	9	2	41.0	4.4
7.5	K 75 S3/1G	3.5	35	297	9.50	9	3	63.0	6.2
10.0	K 100 S4/1G	3.5	36	396	12.50	9	4	83.0	7.9
15.0	K 150 S6/1G	3.5	37	594	20.00	9	6	155.0	11.4
20.0	K 200 S8/1G	3.5	36x2	396x2	25.00	9	8	235.0	15.8
30.0	K 300 S10/1G	3.5	43x2	495x2	40.00	9	10	310.0	19.2
40.0	K 400 S14/1G	3.5	43x2	693x2	50.00	9	14	480.0	26.2
50.0	K 500 S16/1G	3.5	49x2	792x2	60.00	9	16	640.0	29.7

Portata WLL	Tipo Type	Minima quota Min headroom	Dimensioni Dimensions									
			C mm	a mm	b mm	d mm	e mm	f mm	g mm	s mm	t mm	u mm
0.5	K5 S1/1G	285	158	161	3000	69	99	27.0	35.5	12.1	17.0	77
1.0	K10 S1/1G	295	162	161	3000	71	99	29.0	42.5	16.0	21.8	93
1.5	K15 S1/1G	350	171	182	3000	78	112	34.0	47.5	19.5	26.5	106
2.0	K20 S1/1G	375	182	202	3000	87	125	36.0	50.0	21.8	30.0	116
2.5	K25 S1/1G	420	192	233	3000	91	143	40.0	53.0	24.3	33.5	126
3.0	K30 S2/1G	510	171	235	3100	78	162	42.5	56.0	27.2	37.5	138
5.0	K50 S2/1G	600	192	282	3600	91	194	46.5	63.0	34.5	47.5	161
7.5	K75 S3/1G	770	192	373	4200	91	253	72.5	85.0	47.5	63.0	231
10.0	K100 S4/1G	760	192	438	4200	111	308	72.5	85.0	47.5	63.0	231
15.0	K150 S6/1G	1020	268	492	4700	119	337	80.0	100.0	60.0	80.0	275
20.0	K200 S8/1G	1180	374	746	4800	187	373	81.0	110.0	67.0	90.0	301
30.0	K300 S10/1G	1300	404	746	4800	202	373	103.0	125.0	85.0	112.0	367
40.0	K400 S14/1G	1480	502	760	4900	251	380	104.0	140.0	95.0	125.0	420
50.0	K500 S16/1G	1560	544	796	4900	272	398	112.0	155.0	106.0	140.0	468

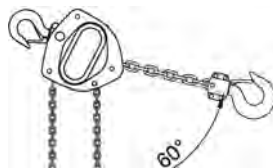
- A richiesta può essere fornita qualsiasi lunghezza di catena.
- Any lift of chain is available on request.

I paranchi possono essere utilizzati con un'inclinazione fino a 60° tra la catena di carico e l'operatore

- The hoists can be used at angles up to 60° between the load chain and the operator



Catena di manovra
Hand chain



Catena di manovra
Hand chain



**Paranchi manuali
a catena serie K**

K series manual chain hoists

KITO

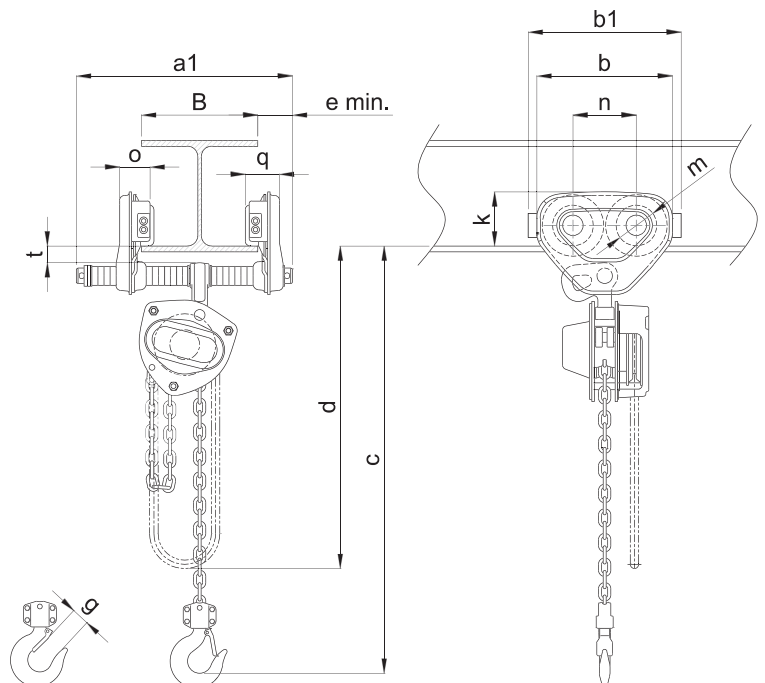
TIPO K/2S
Con carrello a spinta

K/2S TYPE
With plain trolley

CARATTERISTICHE
SPECIFICATION

- Compact and robust steel body
- Sure and reliable mechanical brake, double enclosure to keep out rainwater and dust
- Superior mechanical efficiency, all gears with bearings
- Quality steel: in case of overloading, hooks gradually deformed without breaking
- Electrogalvanized chain, according to EN 818-7
- Guide rollers for the smooth running of the load chain
- Corrosion paint resistant
- Every hoist tested with 50% overload (25% for 7,5 Ton and higher capacities)
- High grade sealed ball bearings are used on all the wheels. Lubrication is not required
- Weight of load always distributed on the four wheels as both sides plates are pivot mounted so that that trolleys can move freely
- Safety lugs
- Rubber bumpers
- Adjustable for flat or tapered beams due to the wheels profile
- Operating temperature: $-40^{\circ}\text{C} \div 60^{\circ}\text{C}$

- Corpo di acciaio robusto e compatto
- Freno di assoluta sicurezza protetto in doppio involucro contro acqua e polvere
- Rendimento meccanico elevato, tutti gli ingranaggi sono montati su cuscinetti
- Materiali di qualità: in caso di sovraccarico i ganci tendono ad aprirsi senza rompersi
- Catena di carico elettrozincata, in accordo a EN 818-7
- Rulli guida per garantire sempre il perfetto scorrimento della catena
- Verniciatura resistente alla corrosione
- Ogni paranco collaudato con il 50% di sovraccarico (25% per portate da 7,5 ton in poi)
- Ruote carrello su cuscinetti lubrificati a vita
- Carico sempre distribuito sulle 4 ruote poiché le piastre ruotano sul perno del carrello
- Staffe anticarrucolamento
- Respingenti in gomma
- Idonei a scorrere su travi ad ali piatte o inclinate grazie al profilo delle ruote
- Temperatura di utilizzo: $-40^{\circ}\text{C} \div 60^{\circ}\text{C}$



Paranchi manuali a catena serie K

K series manual chain hoists

KITO

TIPO K/2S
Con carrello a spinta

K/2S TYPE
With plain trolley

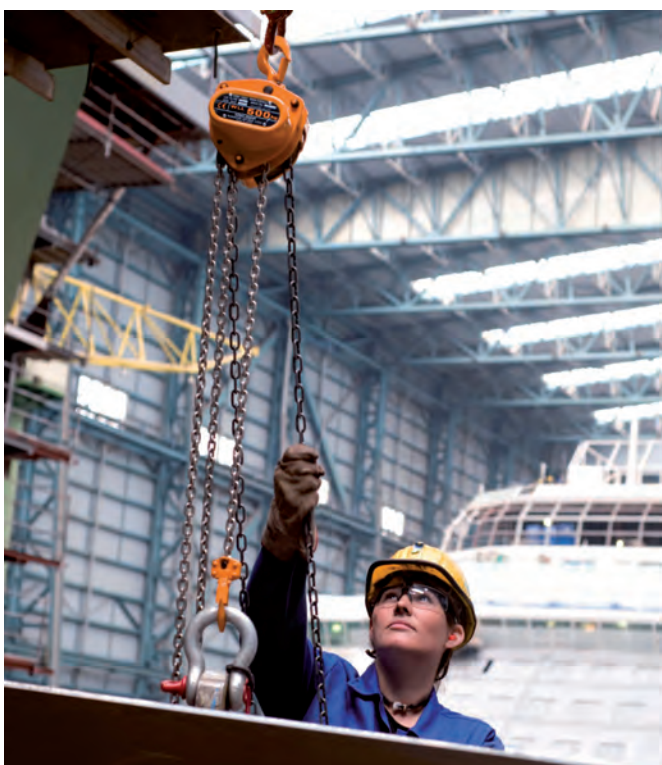
DATI TECNICI TECHNICAL DATA

Portata WLL	Tipo Type	Corsa gancio STD Std lift	Sforzo sulla catena di manovra Chain pull to lift full load	Catena svolta per sollevare un metro Chain pulled to lift load 1 m	Larghezza trave B Flange width B		Raggio minimo curvatura* Min. radius curve*	Peso netto Net weight	Peso per ogni metro addizionale di corsa gancio Weight for additional one meter of lift
					Standard	Option			
t		m	kgf	m	mm	mm	mm	Kg	Kg
0.5	K 5 S1/2S	3.0	24	25	50÷163	164÷305	1100	15	1,5
1.0	K 10 S1/2S	3.0	29	43	58÷163	164÷305	1300	19	1,8
1.5	K 15 S1/2S	3.0	35	57	82÷204	205÷305	1500	28	2,1
2.0	K 20 S1/2S	3.0	36	70	82÷204	205÷305	1500	33	2,3
2.5	K 25 S1/2S	3.0	33	99	82÷204	205÷305	1700	48	2,7
3.0	K 30 S2/2S	3.0	36	114	82÷204	205÷305	1700	44	3,2
5.0	K 50 S2/2S	3.0	34	198	100÷204	205÷305	2300	89	4,4

- A richiesta può essere fornita qualsiasi lunghezza di catena.
- Il raggio minimo di curva può variare in funzione della larghezza della trave.
- Any lift of chain is available on request.
- Min. radius curve may change according to the dimensions of the beam.

Portata WLL	Tipo Type	Minima quota Min headroom	Dimensioni Dimensions											
			C mm	a1 mm	b mm	b1 mm	d mm	e mm	g mm	k mm	m mm	n mm	o mm	q mm
0.5	K 5 S1/2S	295	204	182	212	3000	46	27	76	60	84	42	45	22
1.0	K 10 S1/2S	305	249	236	272	3000	56	29	95	71	112.0	50	46	25
1.5	K 15 S1 2S	365	300	280	316	3000	69	34	112	85	131.0	63	71	32
2.0	K 20 S1/2S	380	300	280	316	3000	69	36	112	85	131.0	63	71	32
2.5	K 25 S1/2S	435	320	324	374	3000	79	40	134	100	152.0	74	80	36
3.0	K 30 S2/2S	535	320	324	374	3100	79	42,5	134	100	152.0	74	80	36
5.0	K 50 S2/2S	660	297	400	450	3600	53	46,5	144	118	178.0	70	81	54

- Le misure della quota a1 sono riferite a carrelli con perno standard.
- Dimensions a1 are referred to trolleys with standard shaft.



PROGETTAZIONE - ASSISTENZA - VENDITA - PRODUZIONE - MONTAGGI - RIPARAZIONI

WWW.ALFATECHSOLLEVAMENTO.COM - Tel/Fax 0549-904088 - info@alfatechsollevamento.com



**Paranchi manuali
a catena serie K**

K series manual chain hoists

KITO

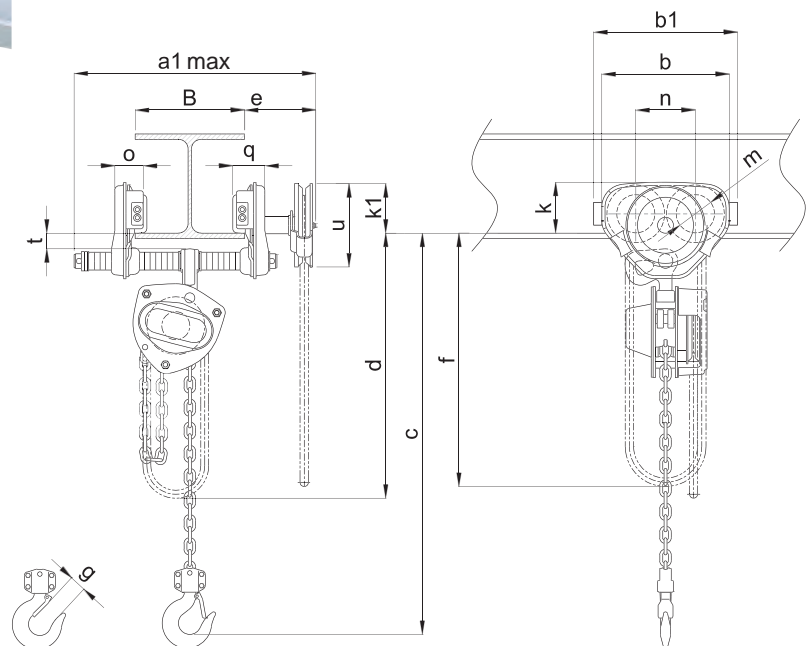
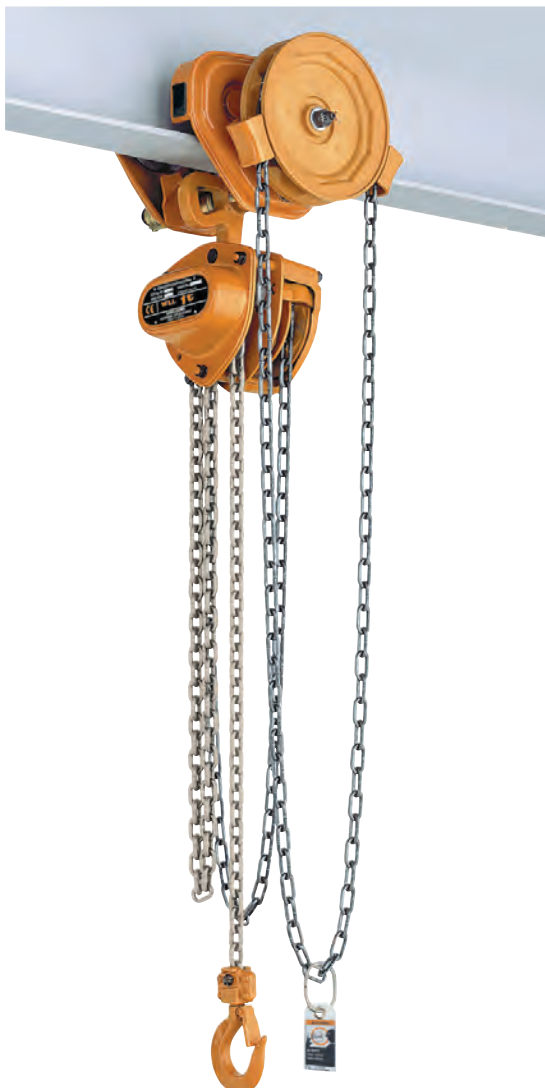
TIPO K/2
Con carrello meccanico

K/2 TYPE
With geared trolley

CARATTERISTICHE
SPECIFICATION

- Compact and robust steel body
- Sure and reliable mechanical brake, double enclosure to keep out rainwater and dust
- Superior mechanical efficiency, all gears with bearings
- Quality steel: in case of overloading, hooks gradually deformed without breaking
- Electrogalvanized chain, according to EN 818-7
- Guide rollers for the smooth running of the load chain
- Corrosion paint resistant
- Every hoist tested with 50% overload (25% for 7,5 Ton and higher capacities)
- Geared trolley for precise movements
- High grade sealed ball bearings are used on all the wheels. Lubrication is not required
- Weight always distributed on the four wheels as both sides plates are pivot mounted so that that trolleys can move freely
- Safety lugs
- Rubber bumpers
- Adjustable for flat or tapered beams due to the wheels profile
- Operating temperature: -40°C ÷ 60°C

- Corpo di acciaio robusto e compatto
- Freno di assoluta sicurezza protetto da doppio involucro contro acqua e polvere
- Rendimento meccanico elevato, tutti gli ingranaggi sono montati su cuscinetti
- Materiali di qualità: in caso di sovraccarico i ganci tendono ad aprirsi senza rompersi
- Catena di carico elettrozincata, in accordo a EN 818-7
- Rulli guida per garantire sempre il perfetto scorrimento della catena
- Verniciatura resistente alla corrosione
- Ogni paranco collaudato con il 50% di sovraccarico (25% per portate da 7,5 ton in poi)
- Carrello con comando a catena per posizionamenti precisi e traslazioni brevi
- Ruote carrello su cuscinetti lubrificati a vita
- Carico sempre distribuito sulle 4 ruote poiché le piastre ruotano sul perno del carrello
- Staffe antiscarrucolamento
- Respingenti in gomma
- Idonei a scorrere su travi ad ali piatte o inclinate grazie al profilo delle ruote
- Temperatura di utilizzo: -40°C ÷ 60°C



Paranchi manuali a catena serie K

K series manual chain hoists

KITO

TIPO K/2
Con carrello meccanico

K/2 TYPE
With geared trolley

DATI TECNICI TECHNICAL DATA

Portata WLL	Tipo Type	Corsa gancio STD Std lift	Sforzo sulla catena di manovra Chain pull to lift full load	Catena svolta per sollevare un metro Chain pulled to lift load 1 m	Larghezza trave B Flange width B		Raggio minimo curvatura* Min. radius curve*	Peso netto Net weight	Peso per ogni metro addizionale di corsa gancio Weight for additional one meter of lift
					Standard	Option			
t		m	kgf	m	mm	mm	mm	Kg	kg
0.5	K 5 S1/2	3.0	24	25	58÷163	164÷305	1300	23	1,5
1.0	K 10 S1/2	3.0	29	43	58÷163	164÷305	1300	24	1,8
1.5	K 15 S1/2	3.0	35	57	82÷204	205÷305	1500	32	2,1
2.0	K 20 S1/2	3.0	36	70	82÷204	205÷305	1500	37	2,3
2.5	K 25 S1/2	3.0	33	99	82÷204	205÷305	1700	52	2,7
3.0	K 30 S2/2	3.0	36	114	82÷204	205÷305	1700	48	3,2
5.0	K 50 S2/2	3.0	34	198	100÷204	205÷305	2300	94	4,4
7.5	K 75 S3/2	3.5	35	297	150÷220	221÷305	3000	175	6,2
10.0	K 100 S4/2	3.5	36	396	150÷220	221÷305	3000	196	7,9
15.0	K 150 S6/2	3.5	37	594	150÷220	221÷305	∞	415	11,4
20.0	K 200 S8/2	3.5	36x2	396x2	150÷220	221÷305	∞	505	15,8
30.0	K 300 S10/2	3.5	43x2	495x2	150÷220	221÷305	∞	670	19,2

- A richiesta può essere fornita qualsiasi lunghezza di catena.
- Il raggio minimo di curva può variare in funzione della larghezza della trave.
- Any lift of chain is available on request.
- Min. radius curve may change according to the dimensions of the beam.

Portata WLL	Tipo Type	Minima quota Min headroom	Dimensioni Dimensions													
			C mm	a1 mm	b mm	b1 mm	d mm	e mm	f mm	g mm	k mm	k1 mm	m mm	n mm	o mm	q mm
0.5	K 5 S1/2	305	309	236	272	3000	116	2700	27	76	106	71	112.0	50	56	25
1.0	K 10 S1/2	305	309	236	272	3000	116	2700	29	95	106	71	112.0	50	56	25
1.5	K 15 S1/2	365	385	280	316	3000	154	2700	34	112	109	85	131.0	63	71	32
2.0	K 20 S1/2	380	385	280	316	3000	154	2700	36	112	109	85	131.0	63	71	32
2.5	K 25 S1/2	435	398	324	374	3000	157	2700	40	134	114	100	152.0	74	80	36
3.0	K 30 S2/2	535	398	324	374	3100	157	2700	42,5	134	114	100	152.0	74	80	36
5.0	K 50 S2/2	660	400	400	450	3600	156	3200	46,5	144	131	118	178.0	70	81	54
7.5	K 75 S3/2	870	523	492	582	4300	400	3700	72,5	170	165	155	196.5	104	120	70
10.0	K 100 S4/2	860	523	492	582	4300	400	3700	72,5	170	165	155	196.5	104	120	70
15.0	K 150 S6/2	1150	540	1012	1092	4800	400	4200	80	170	165	155	716.5	104	120	80
20.0	K 200 S8/2	1310	540	1012	1092	4900	400	4200	81	170	165	155	716.5	104	120	80
30.0	K 300 S10/2	1450	-	-	-	5000	400	4700	103	197	199	175	833.0	85	120	80

- Le misure della quota a1 sono riferite a carrelli con perno standard.
- Dimensions a1 are referred to trolleys with standard shaft.



**Paranchi manuali
a catena serie K**

K series manual chain hoists

KITO

TIPO KH

Ad ingombro ridotto

KH TYPE

Low headroom version

CARATTERISTICHE

SPECIFICATION

Il paranco KH è la soluzione ideale per operare in ambienti bassi e in spazi ristretti. Infatti, l'ingombro tra la trave di scorrimento e il gancio di carico è ridotto al minimo. Per esempio, il paranco da 15 tonnellate ha un ingombro sottotrave dal gancio di soli 300 mm. I paranchi KH sono disponibili, in versione standard, con portate fino a 25 ton. A richiesta sono realizzabili paranchi con portate superiori.

Ex Sono disponibili anche in versione Atex.

KH chain hoists is the solution where headroom is restricted.

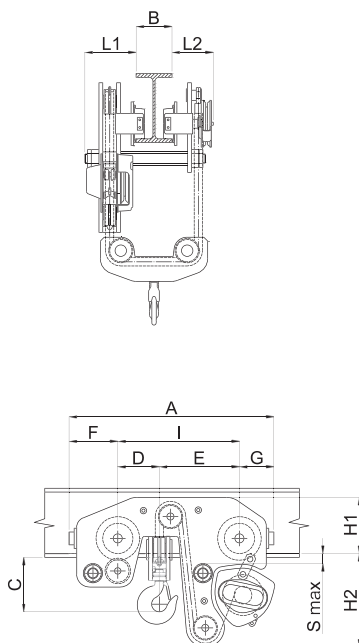
The vertical headroom between the bottom flange of the beam and the load hook is very short; for example, the headroom of a 15 ton hoist is 300 mm only.

KH low headroom hoists are available up to 25 ton WLL as standard.

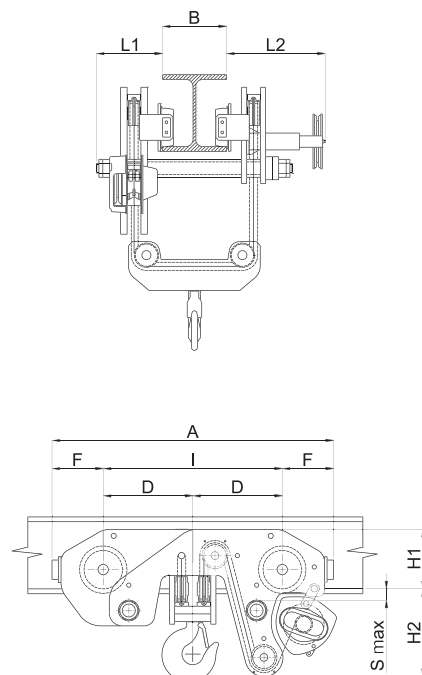
Ex Upon demand, higher capacities and Atex version modification.



KH 20 - KH 30 - KH 50



KH 75 - KH 100



Paranchi manuali a catena serie K

K series manual chain hoists

KITO

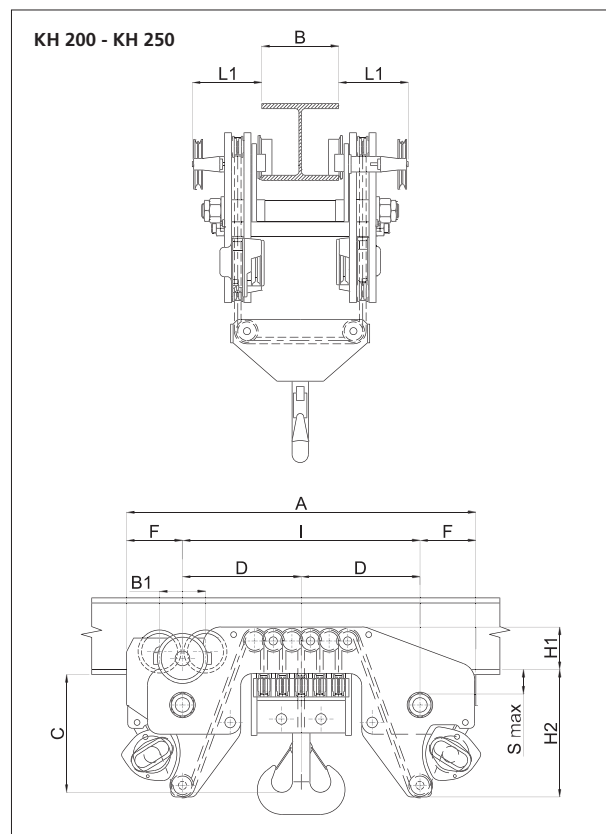
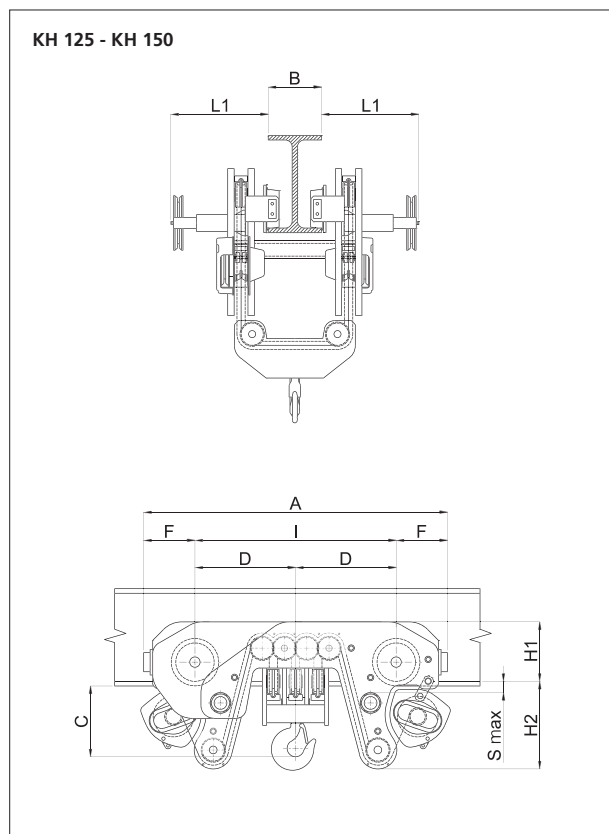
TIPO KH
Ad ingombro ridotto

KH TYPE
Low headroom version

DATI TECNICI TECHNICAL DATA

Portata WLL	Tipo Type	Corsa gancio Std lift	Tiri catena Chain falls	Sforzo sulla catena di manovra Chain pull to lift full load	Catena svolta per sollevare un metro di corsa gancio Chain pulled to lift load 1 m	Larghezza trave B Flange width B	Peso netto Net weight	Peso per ogni metro addizionale Weight for additional one meter of lift
t		m	n°	kfg	m	mm	Kg	Kg
2.0	KH 20 S2/2	3	2	30	114	90-305	120	4,2
3.0	KH 30 S2/2	3	2	35	114	90-305	120	4,2
5.0	KH 50 S2/2	3	2	35	198	90-305	180	8
7.5	KH 75 S4/2	3	4	35	396	150-305	350	12
10.0	KH 100 S4/2	3	4	36	396	150-305	360	12
12.5	KH 125 S6/2	3	6	36x2	297x2	150-305	390	16
15.0	KH 150 S6/2	3	6	36x2	297x2	150-305	400	16
20.0	KH 200 S10/2	3	10	36x2	495x2	150-305	950	24
25.0	KH 250 S10/2	3	10	36x2	495x2	150-305	950	24

Portata WLL	Tipo Type	Minima quota Min. headroom	Dimensioni Dimensions												
			C mm	H1 mm	H2 mm	A mm	B1 mm	F mm	G mm	I mm	D mm	E mm	L1 max mm	L2 mm	S mm
2.0	KH 20 S2/2	200	160	335	760	-	175	115	470	186	284	200	160	50	
3.0	KH 30 S2/2	200	160	335	760	-	175	115	470	186	284	200	160	50	
5.0	KH 50 S2/2	220	220	365	800	-	190	135	475	162	313	240	170	45	
7.5	KH 75 S4/2	280	232	342	1100	-	200	-	700	350	-	260	525	45	
10.0	KH 100 S4/2	280	232	342	1100	-	200	-	700	350	-	260	525	45	
12.5	KH 125 S6/2	300	232	342	1186	-	200	-	786	393	-	525	-	45	
15.0	KH 150 S6/2	300	232	342	1186	-	200	-	786	393	-	525	-	45	
20.0	KH 200 S10/2	500	196	570	1550	197	246	-	1058	529	-	440	-	90	
25.0	KH 250 S10/2	500	196	570	1550	197	246	-	1058	529	-	440	-	90	



**Paranchi manuali
a catena serie K**

K series manual chain hoists

KITO

**PARANCHI MANUALI
AD ALTA VELOCITÀ DI SOLLEVAMENTO**

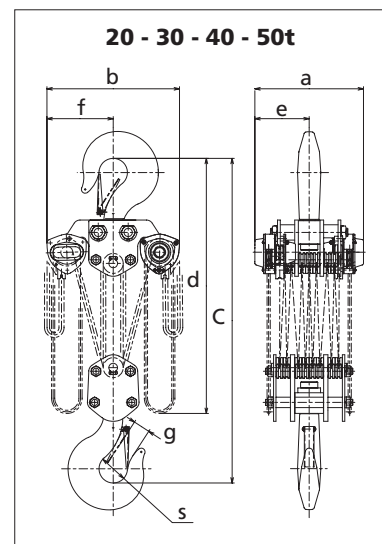
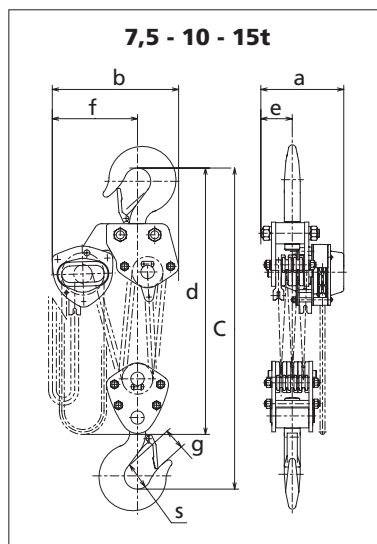
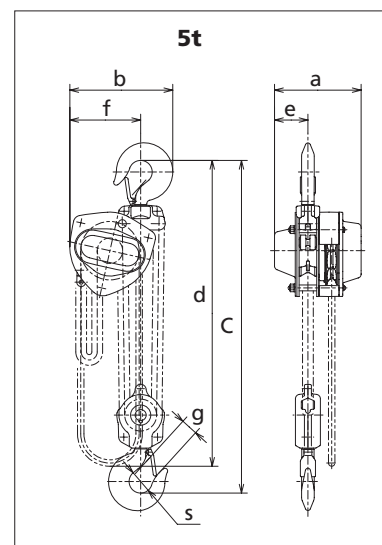
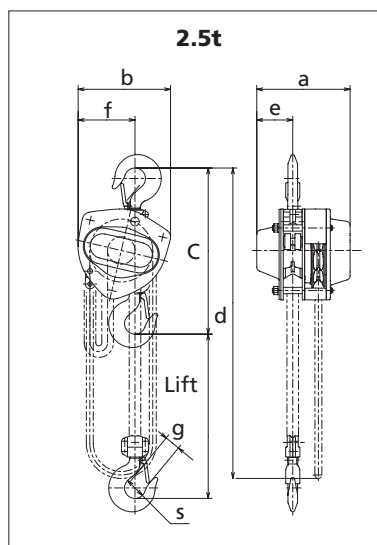
HIGH LIFTING SPEED
MANUAL CHAIN HOISTS

**CARATTERISTICHE
SPECIFICATION**

Magnetic friction clutch system with automatic high/low speed changment.
Ratio between load and no-load speed is 7:1.
Recommended for long lifting height
Available for WLL from 2,5t to 50t.

Sistema a frizione magnetica che avverte l'assenza di carico (fino al 10% della portata nominale) e automaticamente commuta la velocità di sollevamento della catena di carico.

Il rapporto tra le velocità di sollevamento con e senza carico applicato è di 7:1. Indicato in caso di corse gancio elevate, particolarmente nei paranchi con diversi tratti di catena. Disponibile nei modelli con portata da 2,5t a 50t.



**Paranchi manuali
a catena serie K**

K series manual chain hoists

KITO
**PARANCHI MANUALI
AD ALTA VELOCITÀ DI SOLLEVAMENTO**

 HIGH LIFTING SPEED
MANUAL CHAIN HOISTS

**DATI TECNICI
TECHNICAL DATA**

Portata WLL	Tipo Type	Corsa gancio STD Standard lift	Catena di manovra STD STD hand chain	Trazione alla catena di manovra Chain pull to lift full load	Catena svolta per sollevare un metro di corsa gancio Chain pulled to lift load 1 m		Catena di carico Load chain		Carico di prova Test load	Cambio velocità Lifting changeover load	Peso netto Net weight	Peso per ogni metro addizionale di corsa gancio Weight for additional one meter of lift
					Velocità alta High speed	Velocità standard Std speed	Diametro x tiri Diameter x falls					
t		m	m	N	m	m	mm	n°	t	t	Kg	Kg
2,5	K25S1	3	2,5	363	14	99	9	1	3,8	≤ 0,25	34	2,7
5	K50S2	3	2,5	372	28	198	9	2	7,5	≤ 0,5	48	4,4
7,5	K75S3	3,5	3	382	42	297	9	3	9,5	≤ 0,7	70	6,2
10	K100S4	3,5	3	392	56	396	9	4	12,5	≤ 0,9	90	7,9
15	K150S6	3,5	3	412	85	594	9	6	20	≤ 1,3	162	11,4
20	K200S8	3,5	3	392x2	56x2	396x2	9	8	25	≤ 1,8	249	15,8
30	K300S10	3,5	3	470x2	71x2	495x2	9	10	40	≤ 2,2	324	19,2
40	K400S14	3,5	3	480x2	99x2	693x2	9	14	50	≤ 2,9	approx 494	26,2
50	K500S16	3,5	3	529x2	113x2	792x2	9	16	62,5	≤ 3,2	approx 654	29,7

Portata WLL	Tipo Type	Dimensioni Dimensions								
		C mm	a mm	b mm	d mm	e mm	f mm	g mm	s mm	
t										
2,5	K25S1	420	237	233	3000	91	143	40	53	
5	K50S2	600	237	282	3600	91	194	46,5	63	
7,5	K75S3	770	237	373	4200	91	253	72,5	85	
10	K100S4	760	237	438	4200	111	308	72,5	85	
15	K150S6	1020	313	492	470	119	337	80	100	
20	K200S8	1180	464	746	4800	232	373	81	110	
30	K300S10	1300	494	746	4800	247	373	103	125	
40	K400S14	1480	592	760	4900	296	380	96	145	
50	K500S16	1560	634	796	4900	317	398	100	165	