

CARATTERISTICHE
SPECIFICATION

TRBoxter is a range of electric winches with capacity up to 1500Kg and suitable for lifting and pulling operations. Robust and highly compact, allow many rope attachments and rope outlet and are suitable for many applications: industry, installation or extraction of parts in open or integrated in machines or cranes, building and public works, theatre applications, boat haulage, doors lifting, traps opening.

- Capacity from 250Kg up to 1500Kg (at the last layer).
- High rope capacity.
- Single phase 230V 50Hz or three phase 230/400V 50Hz power supply.
- Motor with IP 54 protection.
- Aluminium housing with steel drum.
- Planetary reducer with elical gears sealed in oil bath.
- **As standard with low voltage controls 24V.**
- Disconnectable control unit with emergency stop.
- Many ropes outlet.

OPTIONS

- Longer drum to increase the rope capacity.
- Grooved drum.
- Limit switch.
- Electronic frequency variator.
- Special voltages.
- Electronic load limiter.
- Rope press roller.
- Rope slack switch.

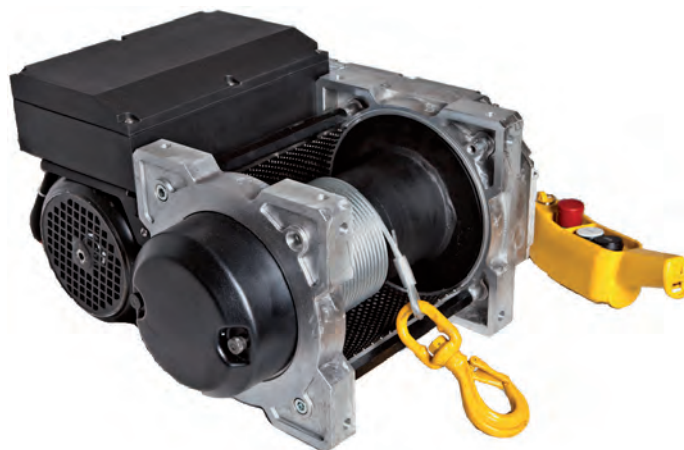
TRBoxter rappresenta una serie di argani elettrici con portate fino a 1500Kg, idonei per trazione e sollevamento. Robusti, compatti ed estremamente versatili, consentono differenti posizionamenti o possibilità di uscita della fune e sono indicati per svariate applicazioni: nel campo industriale, per introdurre o estrarre parti da un forno oppure integrati con altri macchinari, in edilizia, per applicazioni teatrali, per alaggio barche, per apertura porte o tetti e via dicendo.

- Portate da 250Kg a 1500Kg (all'ultimo strato di fune).
- Elevata capacità di fune.
- Alimentazione monofase 230V 50Hz o trifase 230/400V 50Hz.
- Motore con grado di protezione IP 54.
- Telaio portante di alluminio e tamburo di acciaio.
- Riduttore epicicloidale con ingranaggi elicoidali a bagno d'olio.
- **Di serie con comandi in bassa tensione 24V.**
- Pulsantiera scollegabile dotata di pulsante di emergenza.
- Numerose possibilità di direzione uscita fune.

SU RICHIESTA

- Tamburo per capienza fune maggiore.
- Tamburo scanalato.
- Finecorsa.
- Velocità variabile mediante variatore di frequenza.
- Voltaggi diversi.
- Limitatore di carico di tipo elettronico.
- Rulli a pressione.
- Dispositivo di arresto in caso di fune in bando.

TRBoxter 500kg



Freno elettromagnetico a disco.
Electromagnetic disk brake.



Protezione tamburo regolabile in funzione dell'angolo di uscita della fune.
Drum protected by perforated plate, adjustable according to the outlet of the rope.



Sistema di fissaggio fune altamente affidabile.
Reliable and very safe cable clamps.

DATI TECNICI - Alimentazione monofase 230V 50Hz

TECHNICAL DATA - Single phase 230V 50Hz

Tipo Type	Classe Class	Portata ultimo strato Capacity on top layer	Portata primo strato Capacity on first layer	Strati di fune Rope layers	Capacità fune Rope capacity				Potenza motore Motor power	Velocità ultimo strato Speed on top layer	Velocità primo strato Speed on first layer	Diametro fune Rope diameter	Peso senza fune Weight without rope			
					Ultimo strato tamburo STD Last layer STD drum	Primo strato tamburo STD First layer STD drum	Ultimo strato tamburo lungo Last layer long drum	Primo strato tamburo lungo First layer long drum						Fem	kg	kg
TRBOXTER 251-9	1 Am	250	290	3	56	16	84	24	0,75	9,4	8,1	5	50			
TRBOXTER 251-14	1 Am	250	290	3	56	16	84	24	0,75	15,4	13,3	5	50			
TRBOXTER 251-21	1 Am	250	290	3	56	16	84	24	1,1	23	19,8	5	50			
TRBOXTER 351-9	1 Bm	350	400	3	56	16	84	24	0,75	9,4	8,1	5	50			
TRBOXTER 351-14	1 Bm	350	400	3	56	16	84	24	1,1	15,4	13,3	5	50			
TRBOXTER 501-11	1 Bm	500	600	3	42	12	63	18	1,1	12,2	10	7	50			
TRBOXTER 601-5	*	600	750	4	93	19	139	28	0,75	6	4,8	7	*			
TRBOXTER 601-10	*	600	750	4	93	19	139	28	1,1	11	8,8	7	*			
TRBOXTER 801-5	*	800	950	3	59	16,5	88	24	1,1	5,2	4,3	8	*			
TRBOXTER 991-5	*	990	1200	3	53	14,5	79	21	1,1	5,3	4,4	9	*			
TRBOXTER 1501-4	*	1500	1700	2	27	11,5	40	17	1,1	5	4,4	11,5	*			

* A richiesta
* Upon demand

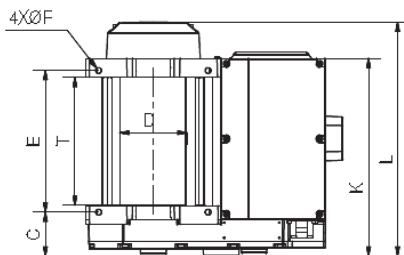
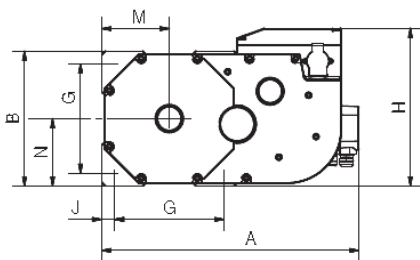
DATI TECNICI - Alimentazione trifase 230/400V 50Hz

TECHNICAL DATA - Three phase 230/400V 50Hz

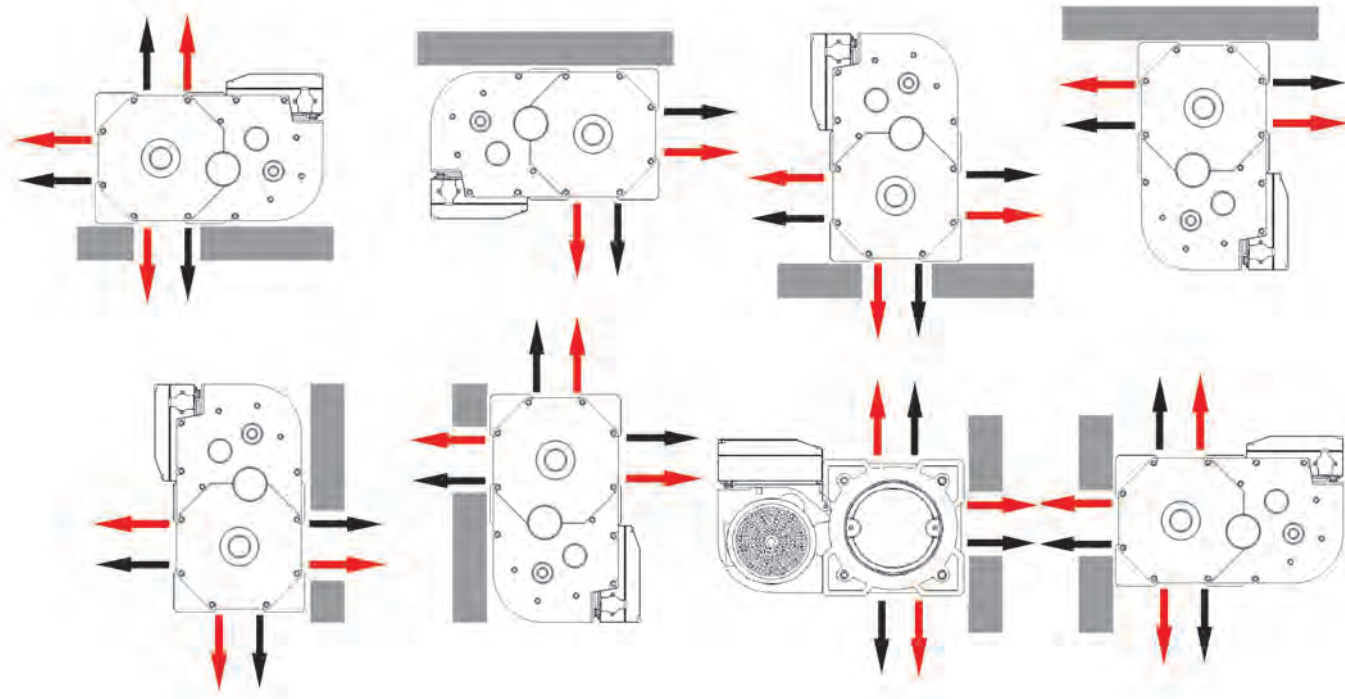
Tipo Type	Classe Class	Portata ultimo strato Capacity on top layer	Portata primo strato Capacity on first layer	Strati di fune Rope layers	Capacità fune Rope capacity				Potenza motore Motor power	Velocità ultimo strato Speed on top layer	Velocità primo strato Speed on first layer	Diametro fune Rope diameter	Peso senza fune Weight without rope			
					Ultimo strato tamburo STD Last layer STD drum	Primo strato tamburo STD First layer STD drum	Ultimo strato tamburo lungo Last layer long drum	Primo strato tamburo lungo First layer long drum						Fem	kg	kg
TRBOXTER 253-9	1 Am	250	290	3	56	16	84	24	0,75	9,4	8,1	5	50			
TRBOXTER 253-14	1 Am	250	290	3	56	16	84	24	0,75	15,4	13,3	5	50			
TRBOXTER 253-21	1 Am	250	290	3	56	16	84	24	1,1	23	19,8	5	50			
TRBOXTER 253-43	1 Am	250	290	3	56	16	84	24	2,2	46,6	40,3	5	50			
TRBOXTER 353-9	1 Am	350	400	3	56	16	84	24	0,75	9,4	8,1	5	50			
TRBOXTER 353-14	1 Am	350	400	3	56	16	84	24	1,1	15,4	13,3	5	50			
TRBOXTER 353-26	1 Am	350	400	3	56	16	84	24	2,2	29,8	25,7	5	50			
TRBOXTER 503-4	1 Bm	500	600	3	42	12	63	18	0,75	4,9	4	7	50			
TRBOXTER 503-11	1 Bm	500	600	3	42	12	63	18	1,1	12,2	10	7	50			
TRBOXTER 503-21	1 Bm	500	600	3	42	12	63	18	2,2	24,2	20	7	50			
TRBOXTER 603-5	*	600	750	4	93	19	139	28	0,75	6	4,8	7	*			
TRBOXTER 603-10	*	600	750	4	93	19	139	28	1,5	11	8,8	7	*			
TRBOXTER 603-15	*	600	750	4	93	19	139	28	2,2	18,6	14,9	7	*			
TRBOXTER 603-20	*	600	750	4	93	19	139	28	3	22,5	17,9	7	*			
TRBOXTER 603-30	*	600	750	4	93	19	139	28	4	31,9	25,5	7	*			
TRBOXTER 603-40	*	600	750	4	93	19	139	28	5,5	45,3	36,1	7	*			
TRBOXTER 803-5	*	800	950	3	59	16,5	88	24	1,1	5,2	4,3	8	*			
TRBOXTER 803-10	*	800	950	3	59	16,5	88	24	2,2	10,3	8,7	8	*			
TRBOXTER 803-13	*	800	950	3	59	16,5	88	24	3	14,3	12	8	*			
TRBOXTER 803-17	*	800	950	3	59	16,5	88	24	4	17,8	15	8	*			
TRBOXTER 803-25	*	800	950	3	59	16,5	88	24	5,5	26,6	22,3	8	*			
TRBOXTER 993-5	*	990	1200	3	53	14,5	79	21	1,1	5,3	4,4	9	*			
TRBOXTER 993-10	*	990	1200	3	53	14,5	79	21	2,2	10,6	8,7	9	*			
TRBOXTER 993-13	*	990	1200	3	53	14,5	79	21	3	14,7	12,1	9	*			
TRBOXTER 993-17	*	990	1200	3	53	14,5	79	21	4	18,3	15,1	9	*			
TRBOXTER 993-25	*	990	1200	3	53	14,5	79	21	5,5	27,3	22,5	9	*			
TRBOXTER 1503-4	*	1500	1700	2	27	11,5	40	17	1,5	5	4,4	11,5	*			
TRBOXTER 1503-9	*	1500	1700	2	27	11,5	40	17	3	10	8,8	11,5	*			
TRBOXTER 1503-17	*	1500	1700	2	27	11,5	40	17	5,5	18,1	16	11,5	*			

* A richiesta
* Upon demand

Tipo / Tamburo Type / Drum	Dimensioni Dimensions													Fori Holes ØF mm
	A mm	B mm	C mm	øD mm	E mm	G mm	H mm	J mm	K mm	L mm	M mm	N mm	T mm	
TRBOXTER 250-350-500 standard	462	243	79	121	255	197	285	23	356	420	122	122	230	10.5
TRBOXTER 250-350-500 lungo / ext.	462	243	79	121	370	197	285	23	471	535	122	122	345	10.5
TRBOXTER 600-800-990-1500 standard	554	304	106	159	318	246	332	29	494	516	152	152	290	12.5
TRBOXTER 600-800-990-1500 lungo / ext.	554	304	106	159	461	246	332	29	494	656	152	152	435	12.5



DIREZIONE DI USCITA FUNE
ROPE OUTLET



- Uscita fune standard: fune crociata destra / Standard outlet: right hand lay rope.
- Uscita fune non standard: fune crociata sinistra / Non standard outlet: left hand lay rope.

