

Paranchi pneumatici a catena serie PROF I

PROFI series air chain hoists



SERIE PROF I TI
Portate da 250 kg a 100 t

PROFI TI SERIES
WLL from 250 kg to 100 t

CARATTERISTICHE SPECIFICATION

JDN PROF I air hoists series are very robust and therefore suitable for tough industrial applications even in continuous working process.

Insensitive to umidity, dust and temperatures ranging from -20°C to 70°C.

Suited for application in hazardous areas according to Directive 94/9/EEC.

Marking on the hoists: EX II 2GD IIA T4(X) / EX II 3GD IIB T4 (X).

Upon demand available with increased spark protections and marking EX II 2GD IIB T4 (X) or EX II 2GD IIC T6 (X).

The rotor is controlled directly from the motor with integrated brake and can operate only when air pressure reaches predetermined values; on the contrary, if the air pressure is too low or stop suddenly, the rotor stop immediately preventing unwanted and dangerous movements of the load.

Permanent motor lubrication using a high performance grease. No additional motor lubrication required.

Planetary gear box with long life grease lubrication, all gears made of tempered or hardened high steel grade Load chain manufactured from high quality tempered steel, wear and fatigue resistant.

Also suitable for horizontal pulling.

I paranchi PROF I sono indicati per lavoro in condizioni difficili anche con cicli di lavoro continui.

Sono resistenti all'umidità e alla polvere e possono lavorare in presenza di temperature comprese tra -20°C e 70°C.

I paranchi PROF I possono essere impiegati in aree classificate in accordo alla Direttiva 94/9/CE; la marcatura apposta sul paranco è EX II 2GD IIA T4(X) / EX II 3GD IIB T4.

Su richiesta i paranchi e i carrelli possono essere forniti con grado superiore di protezione e marcatura EX II 2GD IIB T4 (X) o EX II 2GD IIC T6 (X).

Il motore con freno di tipo integrato agisce direttamente sul rotore sbloccandolo solo se la pressione dell'aria immessa nella camera raggiunge un valore predeterminato; in caso contrario, se l'alimentazione è troppo bassa o cessa improvvisamente, il rotore viene bloccato immediatamente impedendo movimenti indesiderati e pericolosi del carico.

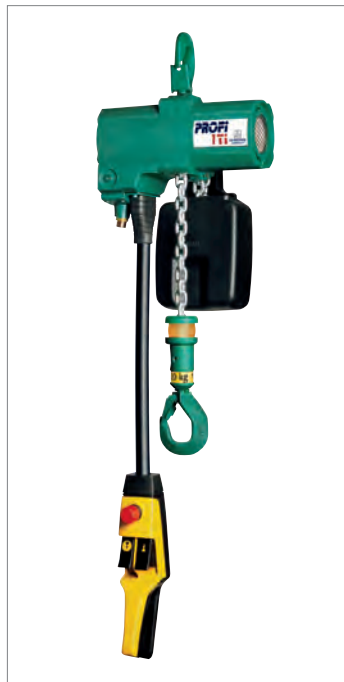
Il motore è trattato con un grasso speciale che permette il funzionamento del paranco anche in assenza di lubrificazione esterna.

Riduttore di tipo epicicloidale con ingranaggi realizzati con acciai ad alta resistenza temprati o induriti.

La catena è di speciale acciaio trattato, con alta resistenza alla fatica e alla corrosione.

Idonei anche per tiri orizzontali.

PROFI 1 TI



PROFI 50 TI



PROFI 6 TI



Paranchi pneumatici a catena serie PROFI

PROFI series air chain hoists

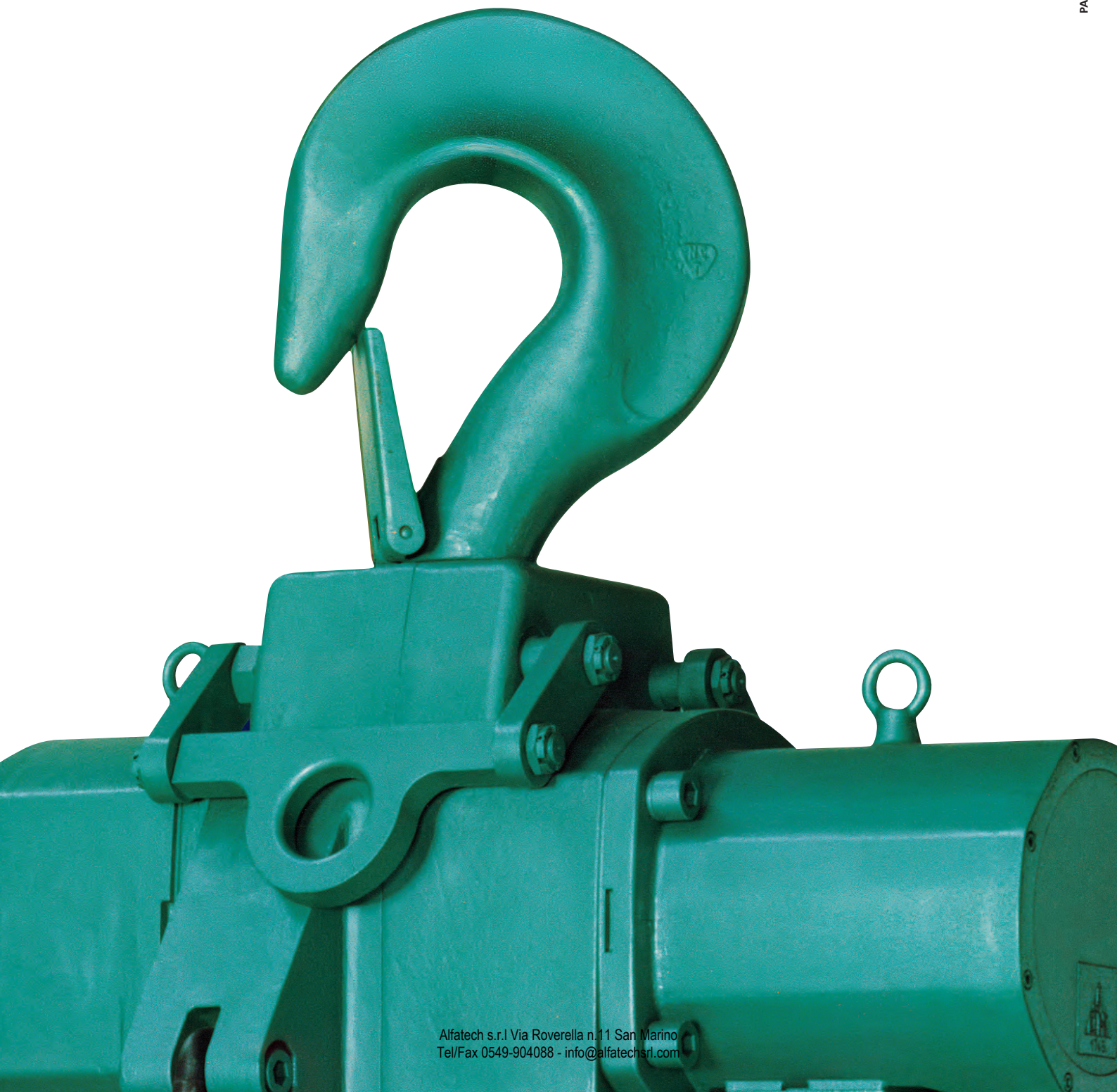


SERIE PROFI TI
Portate da 250 kg a 100 t

PROFI TI SERIES
WLL from 250 kg to 100 t

VANTAGGI ADVANTAGES

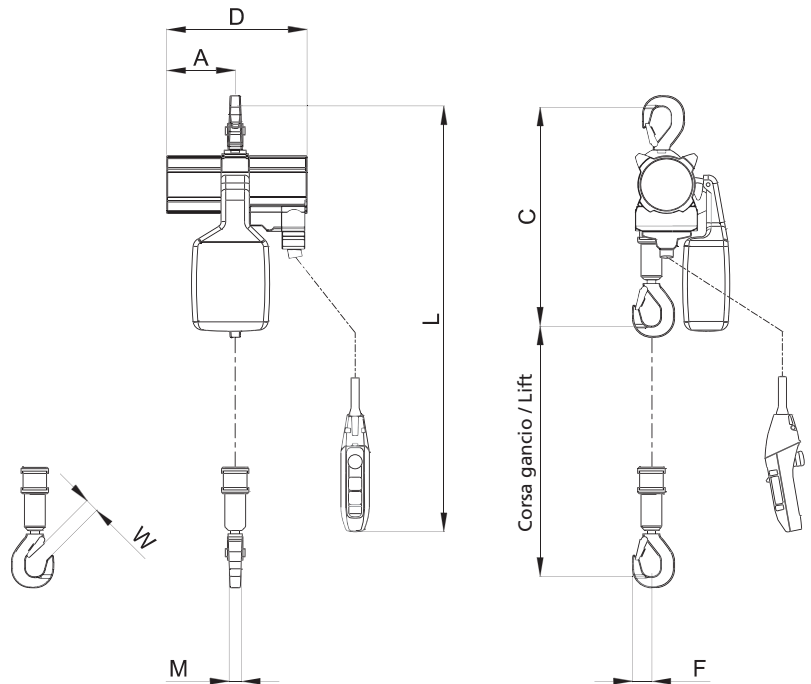
- For hazardous areas, dusty or humid environments
- Standard marking EX II 2GD IIA T4(X) / EX II 3GD IIB T4(X)
- Upon demand with higher protection and marking EX II 2GD IIB T4(X) o EX II 2GD IIC T6(X)
- Compact size
- Light weight
- Suitable for lub free lubrication
- Infinitely number of switching
- Extremely sensitive control
- Idonei per aree pericolose, ambienti umidi o polverosi
- Marcatura standard EX II 2GD IIA T4(X) / EX II 3GD IIB T4(X)
- Su richiesta con protezioni superiori e marcatura EX II 2GD IIB T4(X) o EX II 2GD IIC T6(X)
- Dimensioni compatte
- Peso ridotto
- Idoneo per impiego senza lubrificazione esterna
- Infinito numero di avviamenti
- Alta sensibilità di comando



CARATTERISTICHE
SPECIFICATION

- Capacities up to 100 ton
- Suitable for tough industrial applications even in continuous working process
- Frequent switching
- Suited for application in hazardous areas according to Directive 94/9/EEC
- Standard marking:
Ex II 2GD IIA T4 (X) / Ex II 3 GD IIB T4 (X)
Upon demand, with increased spark protection:
Ex II 2GD IIB T4 (X) or Ex II 2GD IIC T6 (X)
- Suitable for lube free operation
- Insensitive to dust and humidity
- Temperatures ranging from -20° C up to 70° C
- Low sound emissions
- Extremely sensitive control for the precise positioning of the load
- Upon demand different types of control (see pag 156)

- Portate fino a 100 tonnellate
- Indicati per applicazioni difficili anche con cicli di lavoro continui
- Infinito numero di avviamenti
- Idonei per applicazione in aree classificate in accordo alla Direttiva 94/9/CE
- Marcatura standard: Ex II 2GD IIA T4 (X) / Ex II 3 GD IIB T4 (X)
Su richiesta: Ex II 2GD IIB T4 (X) e Ex II 2GD IIC T6 (X)
- Idonei per impiego senza lubrificazione esterna
- Insensibili a polvere e umidità
- Range di temperatura: -20° C / +70° C
- Rumorosità ridotta
- Pulsantiera con elevatissima sensibilità di comando per posizionamenti precisi dei carichi
- Su richiesta disponibili con differenti tipi di comando (pag. 156)



DATI TECNICI TECHNICAL DATA

Portata WLL	Tipo Type	Corsa gancio standard Standard height of lift	Tratti di catena Chain strands	Tubo pulsantiera standard Standard length of control	Pressione aria Air pressure	Potenza motore Motor output	Velocità sollevamento Lifting speed		Velocità discesa Lowering speed
							A pieno carico At full load	Senza carico Without load	
t		m	n°	m	bar	kW	m/min.	m/min.	A pieno carico At full load m/min.
0,25	PROFI 025TI	3	1	2	6	1,0	20	42	38
0,5	PROFI 05TI	3	1	2	6	1,0	11	19	17
0,98	PROFI 098TI	3	1	2	6	1,0	5,5	11	11
1	PROFI 1TI	3	1	2	6	1,0	5,5	11	11
1,6	PROFI 1,5TI	3	1	2	6	1,3	6	10	12
2	PROFI 2TI	3	2	2	6	1,0	2,7	5,5	5,5
3,2	PROFI 3TI/2	3	2	2	6	1,3	3	5	6
3,2	PROFI 3TI	3	1	2	6	3,5	5	10	10,8
6,3	PROFI 6TI	3	2	2	6	3,5	2,5	5	5,4
10	PROFI 10TI	3	2	2	6	3,5	1,6	3,2	3,4
16	PROFI 16TI	3	3	2	6	3,5	1	2	2,1
20	PROFI 20TI	3	4	2	6	3,5	0,7	1,4	1,6
25	PROFI 25TI	3	2	2	6	6,3	1,25	2,4	2,8
30	PROFI 30TI	3	2	2	6	6,3	1	2,4	2,8
37,5	PROFI 37TI	3	3	2	6	6,3	0,75	1,7	2
40	PROFI 40TI	3	3	2	6	6,3	0,7	1,7	2
50	PROFI 50TI	3	4	2	6	6,3	0,55	1,3	1,6
60	PROFI 60TI	3	4	2	6	6,3	0,45	1,3	1,6
75	PROFI 75TI	3	3	2	6	10	0,45	0,85	1
100	PROFI 100TI	3	4	2	6	10	0,35	0,7	0,8

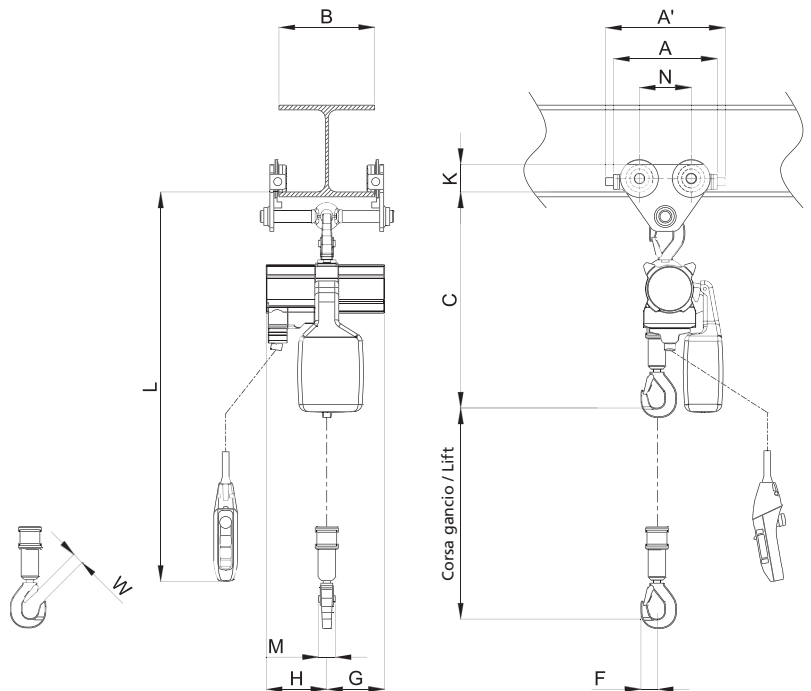
Portata WLL	Tipo Type	Consumo aria a pieno carico Air consumption at full load		Raccordo aria Air connection	Tubo alimentazione (ø interno) Hose (inner ø)	Dimensioni catena Chain dimension	Peso con 3 m di corsa gancio Weight with 3 m lift	Peso di un metro di catena 1 m chain weight
		Sollevamento Lifting m3/min.	Discesa Lowering m3/min.					
t					mm	mm	Kg	Kg
0,25	PROFI 025TI	1,2	1,5	G1/2	13	7x21	27	1
0,5	PROFI 05TI	1,2	1,5	G1/2	13	7x21	27	1
0,98	PROFI 098TI	1,2	1,5	G1/2	13	7x21	28	1
1	PROFI 1TI	1,2	1,5	G1/2	13	7x21	28	1
1,6	PROFI 1,5TI	2,6	3,6	G3/4	19	9x27	56	1,2
2	PROFI 2TI	1,2	1,5	G1/2	13	7x21	34	1
3,2	PROFI 3TI/2	2,6	3,6	G3/4	19	9x27	66	1,2
3,2	PROFI 3TI	4	5,5	G3/4	19	13x36	86	3,8
6,3	PROFI 6TI	4	5,5	G3/4	19	13x36	110	3,8
10	PROFI 10TI	4	5,5	G3/4	19	16x45	156	5,8
16	PROFI 16TI	4	5,5	G3/4	19	16x45	240	5,8
20	PROFI 20TI	4	5,5	G3/4	19	16x45	285	5,8
25	PROFI 25TI	6,5	2,9	G 1 1/2	35	23,5 X 66	550	12,2
30	PROFI 30TI	6,5	2,9	G 1 1/2	35	23,5 X 66	550	12,2
37,5	PROFI 37TI	6,5	2,9	G 1 1/2	35	23,5 X 66	850	12,2
40	PROFI 40TI	6,5	2,9	G 1 1/2	35	23,5 X 66	850	12,2
50	PROFI 50TI	6,5	2,9	G 1 1/2	35	23,5 X 66	940	12,2
60	PROFI 60TI	6,5	2,9	G 1 1/2	35	23,5 X 66	940	12,2
75	PROFI 75TI	11	12	G 1 1/2	35	32 X 90	2550	21,3
100	PROFI 100TI	11	12	G 1 1/2	35	32 X 90	2640	21,3

Portata WLL	Tipo Type	Minima quota Min. headroom	Dimensioni Dimensions				
			C mm	A mm	D mm	F mm	M mm
0,25	PROFI 025TI	450	145	297	39	42	28
0,5	PROFI 05TI	450	145	297	39	42	28
0,98	PROFI 098TI	450	145	297	39	42	28
1	PROFI 1TI	450	145	297	39	42	28
1,6	PROFI 1,5TI	480	200	412	45	42	28
2	PROFI 2TI	498	145	297	46	42	28
3,2	PROFI 3TI/2	544	200	412	75	42	28
3,2	PROFI 3TI	593	233	783	46	42	30
6,3	PROFI 6TI	674	233	483	79	51	40
10	PROFI 10TI	813	308	575	109	66	44
16	PROFI 16TI	898	382	692	109	82	53
20	PROFI 20TI	1030	382	692		75	75
25	PROFI 25TI	1260	450	900	270		75
30	PROFI 30TI	1260	450	900	270		75
37,5	PROFI 37TI	1470	540	1080	285		100
40	PROFI 40TI	1470	540	1080	285		100
50	PROFI 50TI	1485	540	1080	250		100
60	PROFI 60TI	1485	540	1080	250		100
75	PROFI 75TI	1950	645	1290	660		120
100	PROFI 100TI	2200	734	1505	440		120

CARATTERISTICHE
SPECIFICATION

- Capacities up to 16 ton
- Suitable for tough industrial applications even in continuous working process
- Frequent switching
- Suited for application in hazardous areas according to Directive 94/9/EEC
- Standard marking:
Ex II 2GD IIA T4 (X) / Ex II 3 GD IIB T4 (X)
- Upon demand, with increased spark protection:
Ex II 2GD IIB T4 (X) or Ex II 2GD IIC T6 (X)
- Suitable for lube free operation
- Insensitive to dust and humidity
- Temperatures ranging from -20° C up to 70° C
- Low sound emissions
- Extremely sensitive control for the precise positioning of the load
- Upon demand different types of control (see pag 156)

- Portate fino a 16 tonnellate
- Indicati per applicazioni difficili anche con cicli di lavoro continui
- Infinito numero di avviamenti
- Idonei per applicazione in aree classificate in accordo alla Direttiva 94/9/CE
- Marcatura standard: Ex II 2GD IIA T4 (X) / Ex II 3 GD IIB T4 (X)
- Su richiesta: Ex II 2GD IIB T4 (X) e Ex II 2GD IIC T6 (X)
- Idonei per impiego senza lubrificazione esterna
- Insensibili a polvere e umidità
- Range di temperatura: -20° C / +70° C
- Rumorosità ridotta
- Pulsantiera con elevatissima sensibilità di comando per posizionamenti precisi dei carichi
- Su richiesta disponibili con differenti tipi di comando (pag. 156)



DATI TECNICI TECHNICAL DATA

Portata WLL	Tipo Type	Corsa gancio standard Standard height of lift	Tratti di catena Chain strands	Tubo pulsantiera standard L Standard length of control L	Pressione aria Air pressure	Potenza motore Motor output	Velocità sollevamento Lifting speed		Velocità discesa Lowering speed	Consumo aria a pieno carico Air consumption at full load		Raccordo aria Air connection
							A pieno carico At full load	Senza carico Without load	A pieno carico At full load	Sollevamento Lifting	Discesa Lowering	
							m/min.	m/min.	m/min.	m3/min.	m3/min.	
0,25	PROFI 025TI	3	1	2	6	1,0	20	42	38	1,2	1,5	G1/2
0,5	PROFI 05TI	3	1	2	6	1,0	11	19	17	1,2	1,5	G1/2
0,98	PROFI 098TI	3	1	2	6	1,0	5,5	11	11	1,2	1,5	G1/2
1	PROFI 1TI	3	1	2	6	1,0	5,5	11	11	1,2	1,5	G1/2
1,6	PROFI 1,5TI	3	1	2	6	1,3	6	10	12	2,6	3,6	G3/4
2	PROFI 2TI	3	2	2	6	1,0	2,7	5,5	5,5	1,2	1,5	G1/2
3,2	PROFI 3TI/2	3	2	2	6	1,3	3	5	6	2,6	3,6	G3/4
3,2	PROFI 3TI	3	1	2	6	3,5	5	10	10,8	4	5,5	G3/4
6,3	PROFI 6TI	3	2	2	6	3,5	2,5	5	5,4	4	5,5	G3/4
10	PROFI 10TI	3	2	2	6	3,5	1,6	3,2	3,4	4	5,5	G3/4
16	PROFI 16TI	3	3	2	6	3,5	1	2	21	4	5,5	G3/4

Portata WLL	Tipo Type	Tubo alimentazione (ø interno) Hose (inner ø)	Larghezza trave B Flange width B	Max spessore trave Beam thickness max	Raggio minimo curvatura* Min. radius curve*	Dimensioni catena Chain dimension	Peso con 3 m di corsa gancio Weight with 3 m lift	Peso di un metro di catena (lineare) 1 m chain weight
t		mm	mm	mm	mm	mm	Kg	Kg
0,25	PROFI 025TI	13	58÷220	25	1000	7x21	34,7	1,0
0,5	PROFI 05TI	13	58÷220	25	1000	7x21	34,7	1,0
0,98	PROFI 098TI	13	58÷220	25	1000	7x21	38,5	1,0
1	PROFI 1TI	13	58÷220	25	1000	7x21	38,5	1,0
1,6	PROFI 1,5TI	19	58÷220	28	1200	9x27	56	1,2
2	PROFI 2TI	13	58÷220	28	1200	7x21	52	1,0
3,2	PROFI 3TI/2	19	58÷310	40	500	9x27	66	1,2
3,2	PROFI 3TI	19	58÷310	40	500	13x36	112	3,8
6,3	PROFI 6TI	19	125÷310	65	1000	13x36	227	3,8
10	PROFI 10TI	19	125÷310	65	1000	16x45	276	5,8
16	PROFI 16TI	19	148÷310	65	1000	16x45	360	5,8

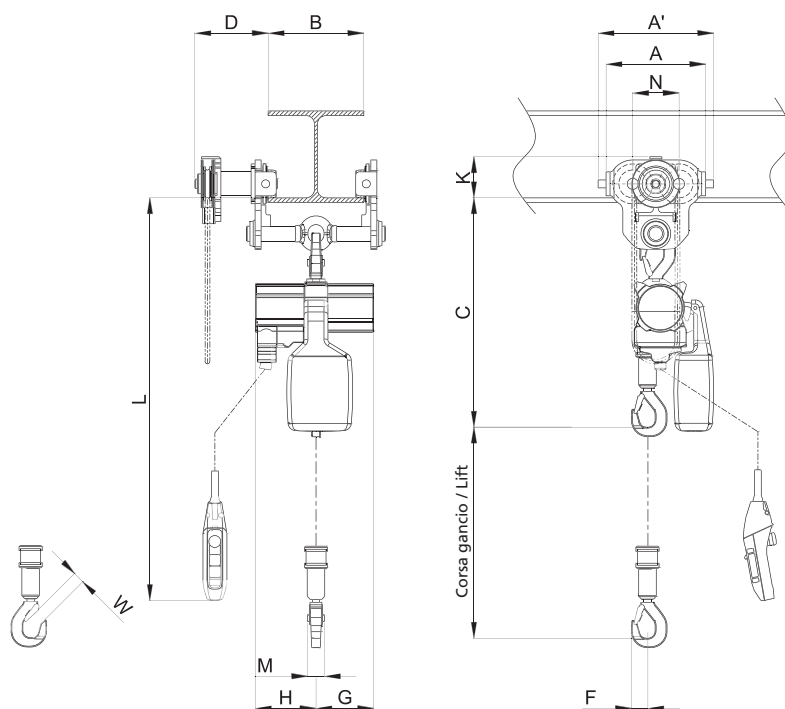
* Raggio di curvatura calcolato rispetto al filo interno della monorotaia.
* From the inner flange of the beam.

Portata WLL	Tipo Type	Ingombro minimo Min headroom		Dimensioni Dimensions									
		Con golfare With eye	Con gancio With hook	A	A1	F	G	H	K	M	N	W	
		C mm	C mm	mm	mm	mm	mm	mm	mm	mm	mm	mm	
0,25	PROFI 025TI	-	530	260	300	39	145	152	82	42	130	28	
0,5	PROFI 05TI	-	530	260	300	39	145	152	82	42	130	28	
0,98	PROFI 098TI	-	530	260	300	39	145	152	82	42	130	28	
1	PROFI 1TI	-	530	260	300	39	145	152	82	42	130	28	
1,6	PROFI 1,5TI	-	590	310	350	45	205	211	95	42	150	28	
2	PROFI 2TI	-	600	310	350	46	145	152	95	42	150	28	
3,2	PROFI 3TI/2	613	-	292	372	75	201	211	107	42	136	30	
3,2	PROFI 3TI	635	798	292	372	46	233	250	107	42	136	30	
6,3	PROFI 6TI	763	919	500	580	79	233	250	198	51	236	40	
10	PROFI 10TI	929	1176	490	570	109	308	267	198	66	236	44	
16	PROFI 16TI	982	1260	490	570	109	382	310	198	82	236	53	

CARATTERISTICHE
SPECIFICATION

- Capacities up to 20 ton
- Suitable for tough industrial applications even in continuous working process
- Frequent switching
- Suited for application in hazardous areas according to Directive 94/9/EEC
- Standard marking:
Ex II 2GD IIA T4 (X) / Ex II 3 GD IIB T4 (X)
- Upon demand, with increased spark protection:
Ex II 2GD IIB T4 (X) or Ex II 2GD IIC T6 (X)
- Suitable for lube free operation
- Insensitive to dust and humidity
- Temperatures ranging from -20° C up to 70° C
- Low sound emissions
- Extremely sensitive control for the precise positioning of the load
- Upon demand different types of control (see pag 156)

- Portate fino a 20 tonnellate
- Indicati per applicazioni difficili anche con cicli di lavoro continui
- Infinito numero di avviamenti
- Idonei per applicazione in aree classificate in accordo alla Direttiva 94/9/CE
- Marcatura standard: Ex II 2GD IIA T4 (X) / Ex II 3 GD IIB T4 (X)
- Su richiesta: Ex II 2GD IIB T4 (X) e Ex II 2GD IIC T6 (X)
- Idonei per impiego senza lubrificazione esterna
- Insensibili a polvere e umidità
- Range di temperatura: -20° C / +70° C
- Rumorosità ridotta
- Pulsantiera con elevatissima sensibilità di comando per posizionamenti precisi dei carichi
- Su richiesta disponibili con differenti tipi di comando (pag. 156)



DATI TECNICI TECHNICAL DATA

Portata WLL	Tipo Type	Corsa gancio standard Standard height of lift	Tratti di catena Chain strands	Tubo pulsantiera standard Standard length of control	Pressione aria Air pressure	Potenza motore Motor output	Velocità sollevamento Lifting speed		Velocità discesa Lowering speed	Consumo aria a pieno carico Air consumption at full load		Raccordo aria Air connection
							A pieno carico At full load	Senza carico Without load		A pieno carico At full load	Sollevamento Lifting	
t		m	n°	m	bar	kW	m/min.	m/min.	m/min.	m3/min.	m3/min.	
0,25	PROFI 025TI	3	1	2	6	1,0	20	42	38	1,2	1,5	G1/2
0,5	PROFI 05TI	3	1	2	6	1,0	11	19	17	1,2	1,5	G1/2
0,98	PROFI 098TI	3	1	2	6	1,0	5,5	11	11	1,2	1,5	G1/2
1	PROFI 1TI	3	1	2	6	1,0	5,5	11	11	1,2	1,5	G1/2
1,6	PROFI 1,5TI	3	1	2	6	1,3	6	10	12	2,6	3,6	G3/4
2	PROFI 2TI	3	2	2	6	1,0	2,7	5,5	5,5	1,2	1,5	G1/2
3,2	PROFI 3TI/2	3	2	2	6	1,3	3	5	6	2,6	3,6	G3/4
3,2	PROFI 3TI	3	1	2	6	3,5	5	10	10,8	4	5,5	G3/4
6,3	PROFI 6TI	3	2	2	6	3,5	2,5	5	5,4	4	5,5	G3/4
10	PROFI 10TI	3	2	2	6	3,5	1,6	3,2	3,4	4	5,5	G3/4
16	PROFI 16TI	3	3	2	6	3,5	1	2	2,1	4	5,5	G3/4
20	PROFI 20TI	3	4	2	6	3,5	0,7	1,4	1,6	4	5,5	G3/4

Portata WLL	Tipo Type	Tubo alimentazione (ø interno) Hose (inner ø)	Larghezza trave B Flange width B		Max spessore trave Beam thickness max	Raggio minimo curvatura* Min. radius curve*	Dimensioni catena Chain dimension	Peso con 3 m di corsa gancio Weight with 3 m lift	Peso di un metro di catena (lineare) 1 m chain weight
			Standard mm	Option mm					
t		mm	Standard mm	Option mm	mm	mm	mm	Kg	Kg
0,25	PROFI 025TI	13	58÷163	164÷305	40	1300	7x21	59	1,0
0,5	PROFI 05TI	13	58÷163	164÷305	40	1300	7x21	59	1,0
0,98	PROFI 098TI	13	58÷163	164÷305	40	1300	7x21	60	1,0
1	PROFI 1TI	13	58÷163	164÷305	40	1300	7x21	60	1,0
1,6	PROFI 1,5TI	19	82÷204	205÷305	40	500	9x27	82	1,2
2	PROFI 2TI	13	82÷204	205÷305	40	500	7x21	60	1,0
3,2	PROFI 3TI/2	19	82÷204	205÷305	40	500	9x27	103	1,2
3,2	PROFI 3TI	19	82÷204	205÷305	40	1000	13x36	123	3,8
6,3	PROFI 6TI	19	125÷310	--	40	1000	13x36	237	3,8
10	PROFI 10TI	19	125÷310	--	65	1000	16x45	376	5,8
16	PROFI 16TI	19	148÷310	--	65	1000	16x45	460	5,8
20	PROFI 20TI	19	148÷310	--	65	1500	16x45	570	5,8

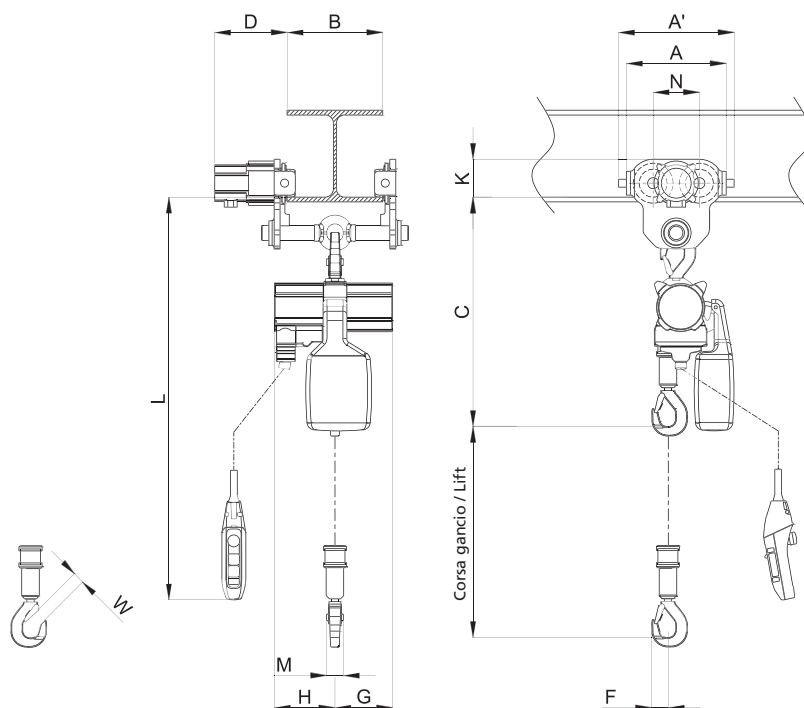
* Raggio di curvatura calcolato rispetto al filo interno della monorotaia.
* From the inner flange of the beam.

Portata WLL	Tipo Type	Ingombro minimo Min headroom		Dimensioni Dimensions									
		Con golfare With eye	Con gancio With hook	A mm	A1 mm	D mm	F mm	G mm	H mm	K mm	M mm	N mm	W mm
t		C mm	C mm	A mm	A1 mm	D mm	F mm	G mm	H mm	K mm	M mm	N mm	W mm
0,25	PROFI 025TI	-	568	236	272	152	39	145	152	107	42	130	28
0,5	PROFI 05TI	-	568	236	272	152	39	145	152	107	42	130	28
0,98	PROFI 098TI	-	568	236	272	152	39	145	152	107	42	130	28
1	PROFI 1TI	-	568	236	272	152	39	145	152	107	42	130	28
1,6	PROFI 1,5TI	-	602	280	316	154	45	201	211	109	42	150	28
2	PROFI 2TI	-	611	280	316	154	46	145	152	109	42	150	28
3,2	PROFI 3TI/2	613	-	292	372	297	75	201	211	110	42	136	30
3,2	PROFI 3TI	635	798	292	372	294	46	233	250	110	42	136	30
6,3	PROFI 6TI	763	919	500	380	307	79	233	250	215	51	236	40
10	PROFI 10TI	929	1176	490	570	320	109	308	267	215	66	236	44
16	PROFI 16TI	982	1171	490	570	320	109	382	310	215	82	236	53
20	PROFI 20TI	1125	1475	600	650	320	135	382	310	226	86	274	

CARATTERISTICHE
SPECIFICATION

- Capacities up to 20 ton
- Suitable for tough industrial applications even in continuous working process
- Frequent switching
- Double traversing speed
- Minimum radius curve
- Suited for application in hazardous areas according to Directive 94/9/EEC
- Standard marking:
Ex II 2GD IIA T4 (X) / Ex II 3 GD IIB T4 (X)
- Upon demand, with increased spark protection:
Ex II 2GD IIB T4 (X) or Ex II 2GD IIC T6 (X)
- Suitable for lube free operation
- Insensitive to dust and humidity
- Temperatures ranging from -20° C up to 70° C
- Low sound emissions
- Extremely sensitive control for the precise positioning of the load
- Upon demand different types of control (see pag 156)

- Portate fino a 20 tonnellate
- Indicati per applicazioni difficili anche con cicli di lavoro continui
- Infinito numero di avviamenti
- Doppia velocità di traslazione
- Minimo raggio di curva
- Idonei per applicazione in aree classificate in accordo alla Direttiva 94/9/CE
- Marcatura standard: Ex II 2GD IIA T4 (X) / Ex II 3 GD IIB T4 (X)
- Su richiesta: Ex II 2GD IIB T4 (X) e Ex II 2GD IIC T6 (X)
- Idonei per impiego senza lubrificazione esterna
- Insensibili a polvere e umidità
- Range di temperatura: -20° C / +70° C
- Rumorosità ridotta
- Pulsantiera con elevatissima sensibilità di comando per posizionamenti precisi dei carichi
- Su richiesta disponibili con differenti tipi di comando (pag. 156)



DATI TECNICI TECHNICAL DATA

Portata WLL	Tipo Type	Corsa gancio standard Standard height of lift	Tratti di catena Chain strands	Tubo pulsantiera standard L Standard length of control L	Pressione aria Air pressure	Potenza motore paranco Hoist motor output	Potenza motore carrello Trolley motor output	Velocità sollevamento Lifting speed		Velocità discesa Lowering speed		Velocità traslazione Traversing speed		Consumo aria a pieno carico Air consumption at full load		Consumo aria carrello Trolley air consumption
								A pieno carico At full load	Senza carico Without load	A pieno carico At full load	A pieno carico At full load	Sollevamento Lifting	Discesa Lowering	A pieno carico At full load		
t		m	n°	m	bar	kW	kW	m/min.	m/min.	m/min.	m/min.	m3/min.	m3/min.	m3/min.		
0,25	PROFI 025TI	3	1	2	6	1,0	0,2	20	42	38	9/14	1,2	1,5	0,6		
0,5	PROFI 05TI	3	1	2	6	1,0	0,2	11	19	17	9/14	1,2	1,5	0,6		
0,98	PROFI 098TI	3	1	2	6	1,0	0,2	5,5	11	11	9/14	1,2	1,5	0,6		
1	PROFI 1TI	3	1	2	6	1,0	0,2	5,5	11	11	9/14	1,2	1,5	0,6		
1,6	PROFI 1,5TI	3	1	2	6	1,3	0,2	6	10	12	9/14	2,6	3,6	0,6		
2	PROFI 2TI	3	2	2	6	1,0	0,2	2,7	5,5	5,5	9/14	1,2	1,5	0,6		
3,2	PROFI 3TI/2	3	2	2	6	1,3	0,2	3	5	6	9/14	2,6	3,6	0,6		
3,2	PROFI 3TI	3	1	2	6	3,5	0,2	5	10	10,8	9/14	4	5,5	0,6		
6,3	PROFI 6TI	3	2	2	6	3,5	0,2	2,5	5	5,4	9/14	4	5,5	0,6		
10	PROFI 10TI	3	2	2	6	3,5	0,7	1,6	3,2	3,4	5/12	4	5,5	1,3		
16	PROFI 16TI	3	3	2	6	3,5	0,7	1	2	2,1	5/12	4	5,5	1,3		
20	PROFI 20TI	3	4	2	6	3,5	0,7	0,7	1,4	1,6	5/12	4	5,5	1,3		

Portata WLL	Tipo Type	Raccordo aria Air connection	Dimensione tubo aria (interno-esterno) Hose (inner/outer)	Larghezza trave min/max B Flange width min/max B	Max spessore trave Beam thickness max	Raggio minimo curvatura* Min. radius curve*	Dimensioni catena Chain dimension	Peso con 3 m di corsa gancio Weight with 3 m lift	Peso di un metro di catena lineare One meter chain weight
0,25	PROFI 025TI	G1/2	15/27	50±280	40	500	7x21	53	1,0
0,5	PROFI 05TI	G1/2	15/27	50±280	40	500	7x21	53	1,0
0,98	PROFI 098TI	G1/2	15/27	50±280	40	500	7x21	54	1,0
1	PROFI 1TI	G1/2	15/27	50±280	40	500	7x21	54	1,0
1,6	PROFI 1,5TI	G3/4	15/27	50±280	40	500	9x27	82	1,2
2	PROFI 2TI	G1/2	15/27	50±280	40	500	7x21	60	1,0
3,2	PROFI 3TI/2	G3/4	15/27	54±310	40	500	9x27	99	1,2
3,2	PROFI 3TI	G3/4	19/31	54±310	40	500	13x36	119	3,8
6,3	PROFI 6TI	G3/4	19/31	125±310	65	1000	13x36	234	3,8
10	PROFI 10TI	G3/4	19/31	125±310	65	1000	16x45	346	5,8
16	PROFI 16TI	G3/4	19/31	125±310	65	1000	16x45	460	5,8
20	PROFI 20TI	G3/4	19/31	125±310	65	1000	16x45	570	5,8

* Raggio di curvatura calcolato rispetto al filo interno della monorotaia.
* From the inner flange of the beam.

Portata WLL	Tipo Type	Ingombro minimo Min headroom		Dimensioni Dimensions										
		Con golfare With eye	Con gancio With hook	A	A1	D	F	G	H	K	M	N	W	
t		C mm	C mm	mm	mm	mm	mm	mm	mm	mm	mm	mm	mm	mm
0,25	PROFI 025TI	-	563	250	300	185	39	145	152	95	42	116	28	
0,5	PROFI 05TI	-	563	250	300	185	39	145	152	95	42	116	28	
0,98	PROFI 098TI	-	563	250	300	185	39	145	152	95	42	116	28	
1	PROFI 1TI	-	563	250	300	185	39	145	152	95	42	116	28	
1,6	PROFI 1,5TI	-	602	250	300	185	46	201	211	95	42	116	26	
2	PROFI 2TI	-	611	250	300	185	46	145	152	95	42	116	28	
3,2	PROFI 3TI/2	613	-	292	372	191	75	201	211	107	42	136	28	
3,2	PROFI 3TI	635	798	292	372	191	46	233	250	107	42	136	30	
6,3	PROFI 6TI	763	919	500	580	205	79	233	250	215	51	236	40	
10	PROFI 10TI	929	1176	490	570	328	109	308	267	215	66	236	42	
16	PROFI 16TI	982	1171	490	570	328	109	382	310	215	82	236	55	
20	PROFI 20TI	1125	1475	600	680	328	135	382	310	226	86	274	75	

CARATTERISTICHE
SPECIFICATION

EH monorail hoists are suited for the offshore industry or wherever heavy loads have to be moved in reduced spaces.

Depending on the application JDN monorail hoists can be used in tandem; for example working in parallel for handling BOP systems or connected by a tie bar for handling grinding rollers in the cement industry. Ideally suited for working in hazardous areas, according to Directive 94/9/CE.

Insensitive to humidity, dust and temperatures from -20C to 70C.

Available with air or hydraulic drive.

I paranchi EH sono indicati per utilizzi offshore o dove sia necessario un paranco di ingombro ridotto e con alta portata di carico.

In accordo al tipo di applicazione i paranchi EH possono lavorare accoppiati in tandem; per esempio in parallelo per la movimentazione di BOP o collegati da una barra per la movimentazione di grinding rollers in un cementificio.

Indicati per impiego in aree a rischio di esplosione, in accordo alla Direttiva 94/9/CE.

Insensibili all'umidità, alla polvere e a temperature comprese tra -20C e 70C
Disponibili con funzionamento pneumatico o idraulico.

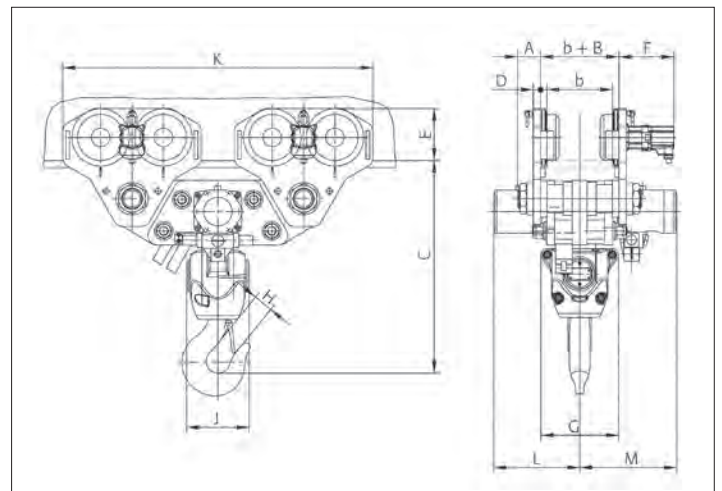
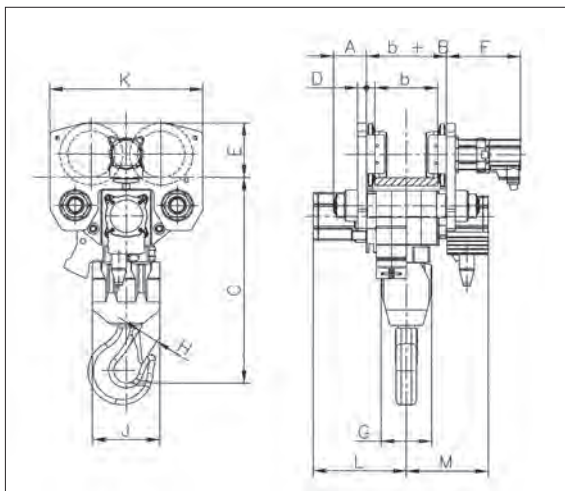


EH 10-16-20

Con carrello singolo / With single trolley

EH 25-100

Con carrello doppio / With double trolley



DATI TECNICI TECHNICAL DATA

Portata WLL	Tipo Type	Corsa gancio standard height of lift	Tratti di catena Chain strands	Pressione aria Air pressure	Potenza motore paranco Hoist motor output	Potenza motore carrello Trolley motor output	Velocità sollevamento Lifting speed		Velocità discesa Lowering speed		Velocità traslazione Traversing speed	
							A pieno carico At full load	Senza carico Without load	A pieno carico At full load	A pieno carico At full load	Senza carico Without load	
							m/min.	m/min.	m/min.	m/min.	m/min.	
10	EH 10	3	2	6	3,5	0,7	1,6	3,2	3,4	12	13,5	
16	EH 16	3	3	6	3,5	0,7	1	2	2,1	12	13,5	
20	EH 20	3	4	6	3,5	0,7	0,7	1,4	1,6	12	13,5	
25	EH 25	3	2	6	6,3	1,4	1,25	2,4	2,8	12	13,5	
30	EH 30	3	2	6	6,3	1,4	1	2,4	2,8	12	13,5	
37,5	EH 37	3	3	6	6,3	1,4	0,75	1,6	2	12	13,5	
40	EH 40	3	3	6	6,3	1,4	0,7	1,7	2	12	13,5	
50	EH 50	3	4	6	6,3	1,4	0,55	1,3	1,6	12	13,5	
60	EH 60	3	4	6	6,3	1,4	0,45	1,3	1,6	12	13,5	
75	EH 75	3	3	6	10	2,8	0,45	0,85	1,0	12	13,5	
100	EH 100	3	4	6	10	2,8	0,35	0,65	0,75	12	13,5	

Portata WLL	Tipo Type	Consumo aria a pieno carico Air consumption at full load		Raccordo aria Air connection	Dimensione tubo aria (øinterno) Hose (inner ø)	Dimensioni catena Chain dimension	Peso con 3 m di corsa gancio Weight with 3 m lift	Peso di un metro della catena 1 m chain weight
		Carrello Trolley	Paranco Hoist					
		m3/min.	m3/min.					
10	EH 10	1,3	4	G 3/4	19	16x45	450	5,8
16	EH 16	1,3	4	G 3/4	19	16x45	575	5,8
20	EH 20	1,3	4	G 3/4	19	16x45	620	5,8
25	EH 25	2,6	6,5	G 1 1/2	35	23,5x66	1000	12,2
30	EH 30	2,6	6,5	G 1 1/2	35	23,5x66	1000	12,2
37,5	EH 37	2,6	6,5	G 1 1/2	35	23,5x66	1500	12,2
40	EH 40	2,6	6,5	G 1 1/2	35	23,5x66	1500	12,2
50	EH 50	2,6	6,5	G 1 1/2	35	23,5x66	1650	12,2
60	EH 60	2,6	6,5	G 1 1/2	35	23,5x66	1650	12,2
75	EH 75	5,2	11	G 1 1/2	35	32x90	4000	21,3
100	EH 100	5,2	11	G 1 1/2	35	32x90	5700	21,3

Portata WLL	Tipo Type	Dimensioni Dimensions											
		A mm	B mm	C mm	D mm	E mm	F mm	G mm	H mm	J mm	K mm	L mm	M mm
10	EH 10	105	70	705	25	198	285	138	44	192	580	308	266
16	EH 16	130	68	750	35	220	295	213	53	185	600	367	325
20	EH 20	130	68	820	35	220	295	200	75	266	600	367	325
25	EH 25	90 - 172*	70	998	25	198	285	170	75	350	1100	450	450
30	EH 30	90 - 172*	70	295	35	188	998	170	75	350	1100	450	450
37,5	EH 37	90 - 172*	68	1090	35	220	295	320	100	330	1400	540	540
40	EH 40	90 - 172*	68	295	35	218	1090	320	100	330	1400	540	540
50	EH 50	125	68	1150	40	283	300	420	100	340	1550	540	540
60	EH 60	125	68	300	40	283	1140	420	100	340	1550	540	540
75	EH 75	100	68	1480	35	220	295	286	120	740	3210	640	655
100	EH 100	125	68	1535	40	283	300	575	120	740	3130	762	750

* In funzione della larghezza della trave
* Depending on beam width

Paranchi pneumatici con carrello ad ingombro ridotto

Low headroom air chain hoists



SERIE LMF
Portate da 0,5 t a 6,3 t

LMF SERIES
WLL from 0,5 t to 6,3 t

CARATTERISTICHE SPECIFICATION

Where headroom is restricted and standard trolleys can't meet the lifting height requirements, we recommend the LMF low headroom trolleys. The simple construction with one load sheave and the pulley located under the beam allow to reduce the headroom of the hoist (320 mm 1 ton hoist) without revolving the price.

Suitable for use in areas at risk of explosion according to Directive 94/9/CE; the marking on the hoist is EX II 2GD IIA T4 (X) / EX II 3GD IIB T4 (X).

Upon demand higher protections.

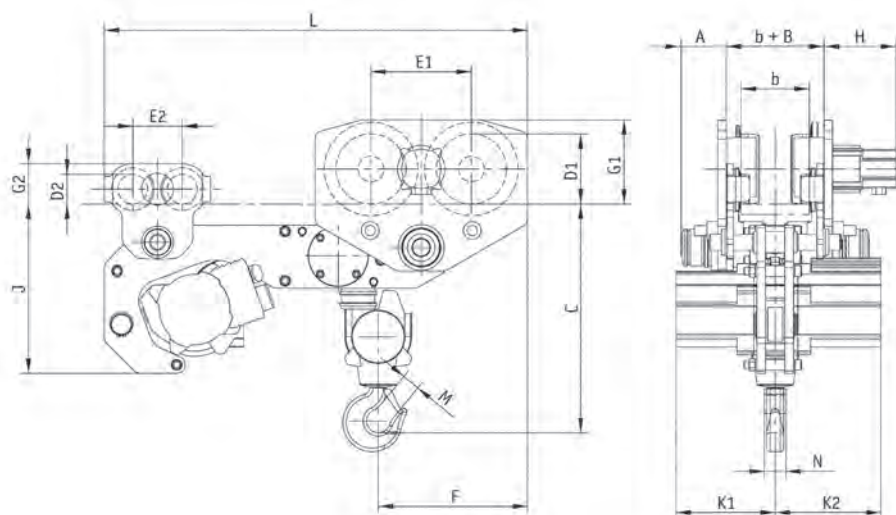
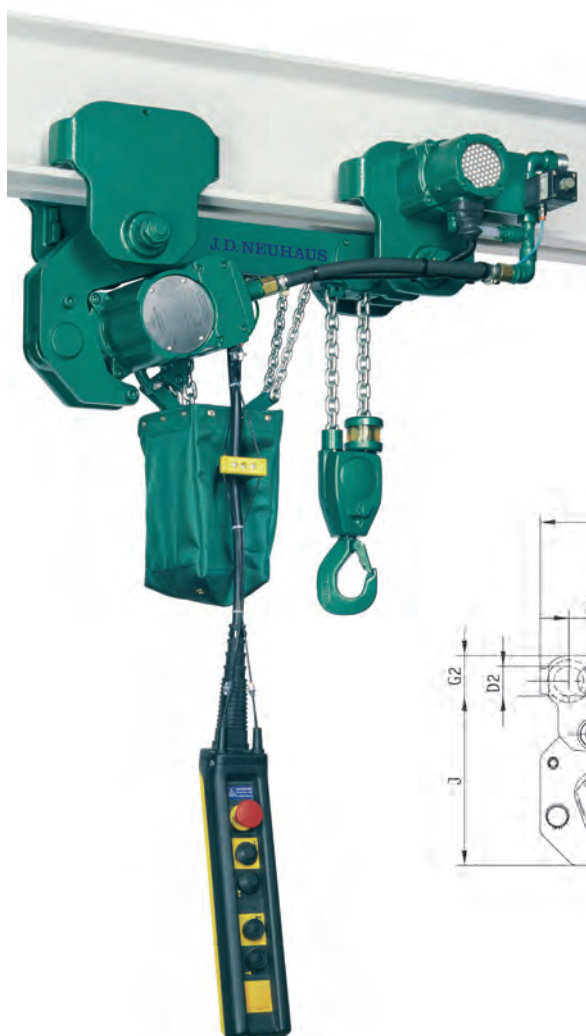
Suitable for lube free operation.

I paranchi con carrello ad ingombro serie LMF rappresentano spesso la soluzione per movimentare i carichi in ambienti con altezze limitate. La costruzione estremamente semplice con una sola noce di carico ed il rinvio posto sotto la trave di scorrimento consente di contenere decisamente l'altezza perduta (320 mm il paranco da 1 ton) senza stravolgere il prezzo.

I paranchi LMF possono essere impiegati in zone classificate in accordo alla Direttiva 94/9/CE; la marcatura apposta sul paranco è EX II 2GD IIA T4 (X) / EX II 3GD IIB T4(X).

Su richiesta possono essere forniti con protezioni superiori.

Il motore è trattato con un grasso speciale che permette il funzionamento del paranco anche in assenza di lubrificazione esterna.



DATI TECNICI

TECHNICAL DATA

Portata WLL	Tipo paranco Hoist type	Tipo carrello Trolley type	Corsa gancio standard Standard height of lift	Tratti di catena Chain strands	Tubo pulsantiera standard Standard length of control	Potenza motore paranco Hoist motor output	Potenza motore carrello Trolley motor output	Pressione aria Air pressure	Velocità sollevamento Lifting speed		Velocità discesa Lowering speed	Velocità carrello Traversing speed
									A pieno carico At full load	Senza carico Without load		
t			m	n°	m	kW	kW	bar	m/min.	m/min.	m/min.	m/min.
0,5	PROFI 05 TI	LMF 05/2 t	3	1	2	1	0,2	6	10	17	17	9/14
1	PROFI 1 TI	LMF 05/2 t	3	1	2	1	0,2	6	5	10	11	9/14
2	PROFI 2 TI	LMF 05/2 t	3	2	2	1	0,2	6	2,5	5	5,5	9/14
3,2	PROFI 3 TI	LMF 3,2 t	3	1	2	3,5	0,2	6	4,5	9	10,8	9/14
6,3	PROFI 6 TI	LMF 6,3 t	3	2	2	3,5	0,2	6	2,2	4,5	5,4	9/14

Portata WLL	Tipo paranco Hoist type	Tipo carrello Trolley type	Consumo aria a pieno carico Air consumption at full load		Consumo aria carrello Trolley air consumption	Raccordo aria Air connection	Dimensione tubo alimentazione (øinterno) Hose (inner ø)	Peso con 3 m di corsa gancio Weight with 3 m lift	Dimensioni catena Chain dimension	Spessore max ala trave Max beam thickness	Larghezza ala trave Beam width	
			Sollevamento Lifting	Discesa Lowering							"b" min	"b" max
t			m3/min.	m3/min.	m3/min.		Kg	mm	mm	mm	mm	
0,5	PROFI 05 TI	LMF 05/2 t	1,2	1,5	0,6	G 1/2	13	98	7x21	25	80 310	
1	PROFI 1 TI	LMF 05/2 t	1,2	1,5	0,6	G 1/2	13	99	7x21	25	80 310	
2	PROFI 2 TI	LMF 05/2 t	1,2	1,5	0,6	G 1/2	13	105	7x21	25	80 310	
3,2	PROFI 3 TI	LMF 3,2 t	4	5,5	0,6	G 3/4	19	210	13x36	35	125 310	
6,3	PROFI 6 TI	LMF 6,3 t	4	5,5	0,6	G 3/4	19	330	13x36	35	125 310	

Portata WLL	Tipo paranco Hoist type	Tipo carrello Trolley type	Ingombro minimo Min headroom	Dimensioni Dimensions																
				C mm	A max mm	B mm	b min mm	D1 mm	D2 mm	E1 mm	E2 mm	F mm	G1 mm	G2 mm	H mm	J mm	K1 mm	K2 mm	L mm	M mm
0,5	PROFI 05 TI	LMF 05/2 t	320	105	36	80	70	70	116	116	172	95	95	164	320	145	152	715	28	42
1	PROFI 1 TI	LMF 05/2 t	320	105	36	80	70	70	116	116	172	95	95	164	320	145	152	715	28	42
2	PROFI 2 TI	LMF 05/2 t	394	105	36	80	70	70	116	116	195	95	95	164	320	145	152	715	28	42
3,2	PROFI 3 TI	LMF 3,2 t	415	105	36	80	70	70	116	116	228	95	95	164	397	233	248	825	30	42
6,3	PROFI 6 TI	LMF 6,3 t	537	106	70	125	165	70	236	116	351	197	95	169	397	233	248	995	40	51

Paranchi pneumatici con carrello ad ingombro ultraridotto serie UH

UH series ultra low headroom air chain hoists



SERIE UH
Portate da 0,5 t a 100 t

UH SERIES
WLL from 0,5 t to 100 t

CARATTERISTICHE SPECIFICATION

UH air hoists have been designed to get the smallest possible headroom and at the same time guarantee the aligned lifting of the bottom block.

The main body is double housing, with two load sheaves and two chain falls, driven by a unique motor: in this way the the lifting of the load is correctly aligned.

This design furthermore enhances the safety and life of the chain because is always aligned on its axys. The links of the chain are not continuously twisted and the life of the chain is improved.

To reduce the headroom, sliding on quite small beams is also possible for UH, due to its compact sizes.

Ideally suited for working in hazardous areas.

Classification: Ex II 2GD IIA T4(X)/ Ex 3GD IIB T4(X)

UH can be also supplied with higher explosion protections.

Insensitive to dust, humidity and temperatures from -20° C up to 70° C.

Sui paranchi in versione "Ultra low" sono state adottate alcune soluzioni per garantire il minimo ingombro senza però avere gli svantaggi tipici di altre versioni analoghe. Il paranco impiegato su questo particolare modello ha un doppio corpo che permette di avere due noci di carico con due differenti tratti di catena indipendenti, movimentati però da un unico albero motore; questo fa sì che la traversa bozzello si muova sempre perfettamente allineata anche a vuoto. Questa innovativa soluzione consente inoltre di aumentare considerevolmente la durata e la sicurezza della catena in quanto oltre ad essere protetta dalle spalle portanti del carrello rimane sempre allineata su un unico piano senza sottoporre le maglie ad una doppia torsione, movimento che aumenta considerevolmente il consumo delle stesse. La costruzione compatta consente l'installazione dei paranchi anche su travi dal profilo estremamente ribassato per poter sfruttare al meglio lo spazio a disposizione.

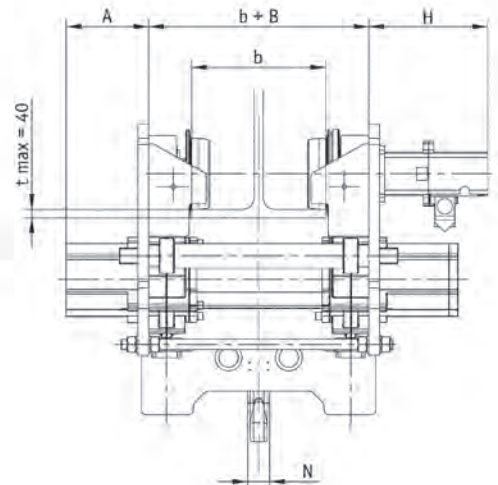
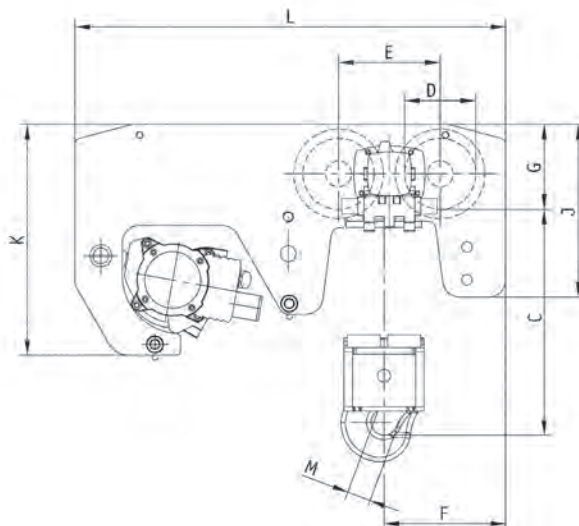
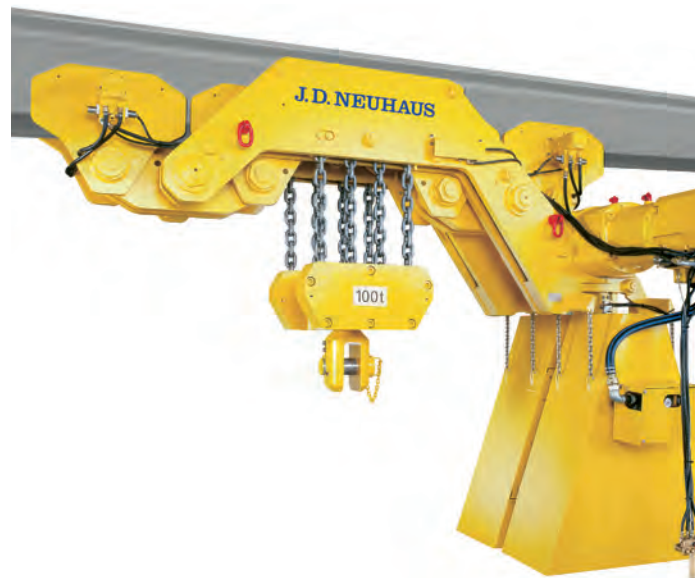
È possibile fornire i paranchi UH in versione antiscintilla.

Indicati per applicazione in aree a rischio

Marcatura standard: Ex II 2GD IIA T4(X)/ Ex 3GD IIB T4(X)

Su richiesta disponibili con protezioni superiori

Insensibili alla polvere, umidità e a temperature comprese tra -20° C e 70° C



Paranchi pneumatici con carrello ad ingombro ultraridotto serie UH

UH series ultra low headroom air chain hoists



SERIE UH
Portate da 0,5 t a 100 t

UH SERIES
WLL from 0,5 t to 100 t

DATI TECNICI TECHNICAL DATA

Portata WLL	Tipo Type	Corsa gancio standard Standard height of lift	Tratti di catena Chain strands	Tubo pulsantiera standard Standard length of control	Potenza motore Motor output	Pressione aria Air pressure	Velocità sollevamento Lifting speed		Velocità discesa Lowering speed
							A pieno carico At full load	Senza carico Without load	A pieno carico At full load
t		m	n°	m	kW	bar	m/min.	m/min.	m/min.
4	UH 4	3	2	2	2,5	6	3	6	7,5
6	UH 6	3	2	2	2,5	6	2	4,5	5,2
8	UH 8	3	4	2	2,5	6	1,4	2,9	3,6
12	UH 12	3	4	2	2,5	6	0,9	2,2	2,5
16	UH 16	3	4	2	2,5	6	0,65	1,2	1,5

Portata WLL	Tipo Type	Consumo aria a pieno carico Air consumption at full load		Raccordo aria Air connection	Dimensione tubo alimentazione (øinterno) Hose (inner ø)	Peso con 3 m di corsa gancio Weight with 3 m lift	Peso di un metro di catena lineare 1 m chain weight	Dimensioni catena Chain dimension
		Sollevamento Lifting m ³ /min.	Discesa Lowering m ³ /min.					
t					mm	Kg	Kg	mm
4	UH 4	4	5,5	G 3/4	19	450	3,8	13x36
6	UH 6	4	5,5	G 3/4	19	470	3,8	13x36
8	UH 8	4	5,5	G 3/4	19	540	3,8	13x36
12	UH 12	4	5,5	G 3/4	19	550	3,8	13x36
16	UH 16	4	5,5	G 3/4	19	560	3,8	13x36

Portata WLL	Tipo Type	Ingombro minimo C Minimum headroom C			Dimensioni Dimensions											
		150 < b < 310 mm	150 < b < 230 mm	230 < b < 310 mm	A mm	B mm	D mm	E mm	F mm	G mm	H mm	J mm	K mm	L mm	M mm	N mm
t																
4	UH 4	230	-	-	195	200	165	236	330	197,5	284	400	535	1000	40	51
6	UH 6	230	-	-	305	200	165	236	330	197,5	284	400	535	1000	40	51
8	UH 8	-	295	276	195	200	165	236	283	197,5	284	400	535	1000	44	66
12	UH 12	-	295	276	305	200	165	236	283	197,5	284	400	535	1000	44	66
16	UH 16	-	334	315	305	200	165	236	283	197,5	284	400	535	1000	53	82

Paranchi pneumatici per movimentazione big bags serie BBH

BBH series air chain hoists for big bags handling



TIPO BBH/1

Con un gancio di sollevamento

TIPO BBH/2

Con due ganci di sollevamento

BBH/1 TYPE With one load hook

BBH/2 TYPE With twin load hooks

CARATTERISTICHE SPECIFICATION

Particularly suited for use as big bags handling hoist and for the movement of all kinds of bulky loads. Available with capacity 1100 Kg and 2200 Kg, with one or two load hooks.

BBH/1 is provided with one load for standard cruciform lifting beam design. The extended distance between the hook and the chain box is particularly advantageous. This guarantees that there is no risk of collision between the load and the chain box.

BBH/2 with twin load hooks for more complex cruciform lifting beam designs with two suspension points.

Suitable for use as asynchronous hoist in twin hook design.

Suitable for use in areas at risk of explosion according to Directive 94/9/CE; the marking on the hoist is EX II 2GD IIA T4 (X) / EX II 3GD IIB T4 (X).

Upon demand higher protections.

I paranchi pneumatici BBH sono stati studiati appositamente per la movimentazione di big bags o di carichi ingombranti in genere. Sono disponibili con portate di 1100 Kg e 2200 Kg, nelle versioni con uno o due ganci di sollevamento.

Il tipo BBH/1 è previsto per il sollevamento di bilancini a croce con dimensioni standard.

L'ampia distanza tra i ganci evita collisioni tra il carico e il paranco, mentre il design compatto permette di sfruttare maggiormente l'altezza disponibile.

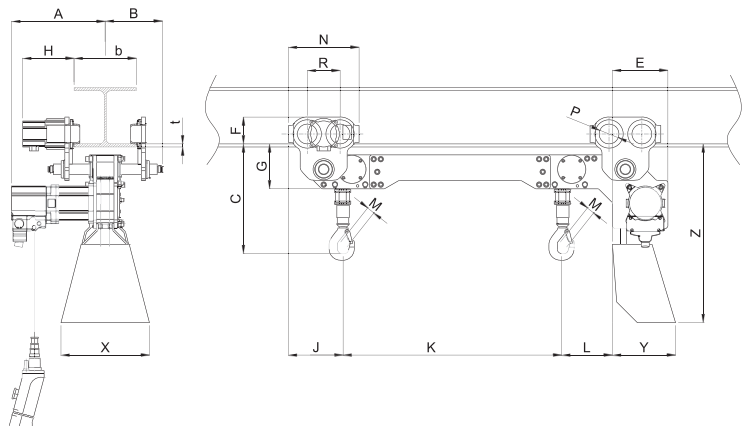
Il tipo BBH/2 può essere utilizzato per bilancini a croce più complessi o per bilancini normali con due punti di attacco.

Indicato quando fosse necessario il sollevamento sincronizzato dei ganci.

I paranchi JDN per big bags possono essere impiegati in zone classificate in accordo alla Direttiva 94/9/CE; la marcatura apposta sul paranco è EX II 2GD IIA T4 (X) / EX II 3GD IIB T4(X). Su richiesta possono essere forniti con protezioni superiori.



BBH/2 Tipo con 2 ganci di sollevamento
BBH/2 Type with 2 lifting hooks



Paranchi pneumatici per movimentazione big bags serie BBH

BBH series air chain hoists for big bags handling



TIPO BBH/1
Con un gancio di sollevamento
TIPO BBH/2
Con due ganci di sollevamento

BBH/1 TYPE With one load hook
BBH/2 TYPE With twin load hooks

DATI TECNICI TECHNICAL DATA

Portata WLL	Tipo Type	Corsa gancio standard Standard height of lift	Tratti di catena Chain strands	Tubo pulsantiera standard Standard length of control	Pressione aria Air pressure	Potenza motore paranco Hoist motor output	Potenza motore carrello Trolley motor output	Velocità sollevamento Lifting speed		Velocità discesa Lowering speed	
								A pieno carico At full load	Senza carico Without load	A pieno carico At full load	
t		m	n°	m	bar	kW	kW	m/min.	m/min.	m/min.	
1 gancio hook	1,1	BBH 1000/1	3	1	2	6	0,7	0,2	3,7	7,5	10
	2,2	BBH 2000/1	3	2	2	6	0,7	0,2	1,7	3,5	5
2 ganci hooks	1,1	BBH 1000/2	3	2	2	6	0,7	0,2	3,7	7,5	10
	2,2	BBH 2000/2	3	4	2	6	0,7	0,2	1,7	3,5	5

Portata WLL	Tipo Type	Consumo aria a pieno carico Air consumption at full load	Consumo aria carrello Trolley air consumption	Raccordo aria Air connection	Dimensione tubo alimentazione (ø interno) Hose (ø inner)	Peso con 3 m di corsa gancio Weight with 3 m lift	Dimensioni catena Chain dimension	Peso di un metro di catena lineare 1 m chain weight		
									Sollevamento Lifting m3/min.	Discesa Lowering m3/min.
t										
1 gancio hook	1,1	BBH 1000/1	1,4	1,2	0,6	G 1/2	13	130	7x21	1
	2,2	BBH 2000/1	1,4	1,2	0,6	G 1/2	13	137	7x21	1
2 ganci hooks	1,1	BBH 1000/2	1,4	1,2	0,6	G 1/2	13	137	7x21	1
	2,2	BBH 2000/2	1,4	1,2	0,6	G 1/2	13	149	7x21	1

Portata WLL	Tipo Type	Larghezza trave Flange width	Ingombro minimo Min headroom	Dimensioni Dimensions																
				A mm	B (min) mm	B (max) mm	E mm	F mm	G mm	H mm	J mm	K (min) mm	K (max) mm	L mm	M mm	N mm	P mm	R mm	t mm	
t		b mm	C mm																	
1 gancio hook	1,1	BBH 1000/1	90-310	388	332	90	310	373	95	159	182	192	435	1100	-	28	250	70	116	30
	2,2	BBH 2000/1	90-310	438	332	90	310	346	95	159	182	220	410	1100	-	28	250	70	116	30
2 ganci hooks	1,1	BBH 1000/2	90-310	388	332	90	310	373	95	159	182	192	260	1300	175	28	250	70	116	30
	2,2	BBH 2000/2	90-310	438	332	90	310	346	95	159	182	220	260	1300	150	28	250	70	116	30

BBH/1 Tipo con 1 gancio di sollevamento
BBH/1 Type with 1 lifting hook

