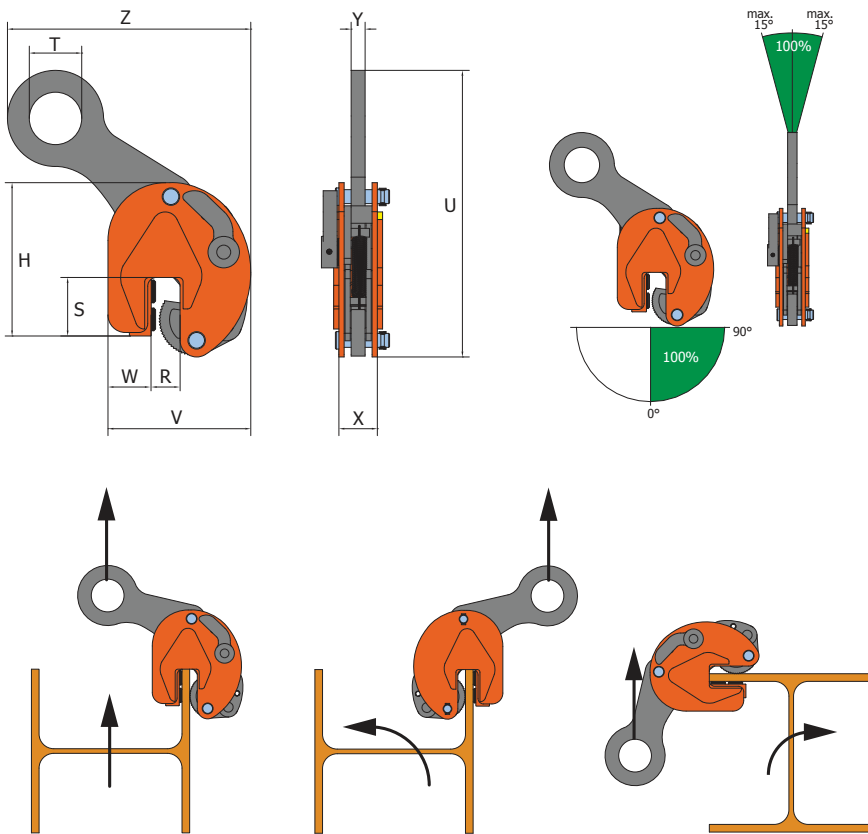


Tipo BKW per il trasporto di travi metalliche in posizione orizzontale
BKW type for transportation of steel beams in horizontal position

- Suitable for transportation of steel beams.
- Cam Safety lock in open position to make the introduction of the beam easier and in closed position to firmly grip the beam even in no-pulling force condition.
- Increased safety due to action of the special alloy cam concentrated against a circular pivot.
- Safety factor min. 5 x rated load capacity.
- Idonee per il trasporto di travi metalliche.
- Dispositivo di blocco della camma in posizione aperta per facilitare l'introduzione della trave nella morsa e in posizione chiusa per serrare fermamente la trave anche quando la morsa non è in tensione.
- Camma di materiale speciale che agendo contro un puntale concentra la forza serrante della morsa aumentando la sicurezza di presa.
- Coefficiente sicurezza 5 volte minimo la portata nominale.

Tipo Type	Portata WLL kg	Luce di presa Jaw opening		Dimensioni Dimensions								Peso Weight Kg
		R mm	V mm	W mm	S mm	H mm	T mm	Z mm	X mm	U mm	Y mm	
BKW 1 t	1.000	0-15	136	43	45	154	35	200	47	225	15	3
BKW 1,5 t	1.500	0-20	170	56	67	210	60	312	56	374	16	7
BKW 3 t	3.000	0-25	208	58	66	252	70	380	77	410	20	15



Tipo OBKW per il trasporto di travi metalliche in posizione orizzontale

OBKW type for transportation of steel beams in horizontal position

- Suitable for transportation of steel beams or profiles
- The clamp is suitable for lifting the beams at the sides and at the front-end.
- Always use in pairs.
- Cam Safety lock in open position to make the introduction of the beam easier and in closed position to firmly grip the beam even in no-pulling force condition.
- Increased safety due to action of the special alloy cam concentrated against a circular pivot.
- Safety factor min. 5 x rated load capacity.
- Idonee per il trasporto di travi metalliche e profilati.
- Sollevamento possibile serrando la trave lateralmente o alle estremità.
- Utilizzare esclusivamente in coppia.
- Dispositivo di blocco della camma in posizione aperta per facilitare l'introduzione della trave nella morsa e in posizione chiusa per serrare fermamente la trave anche quando la morsa non è in tensione.
- Camma di materiale speciale che agendo contro un puntale concentra la forza serrante della morsa aumentando la sicurezza di presa.
- Coefficiente sicurezza 5 volte minimo la portata nominale.

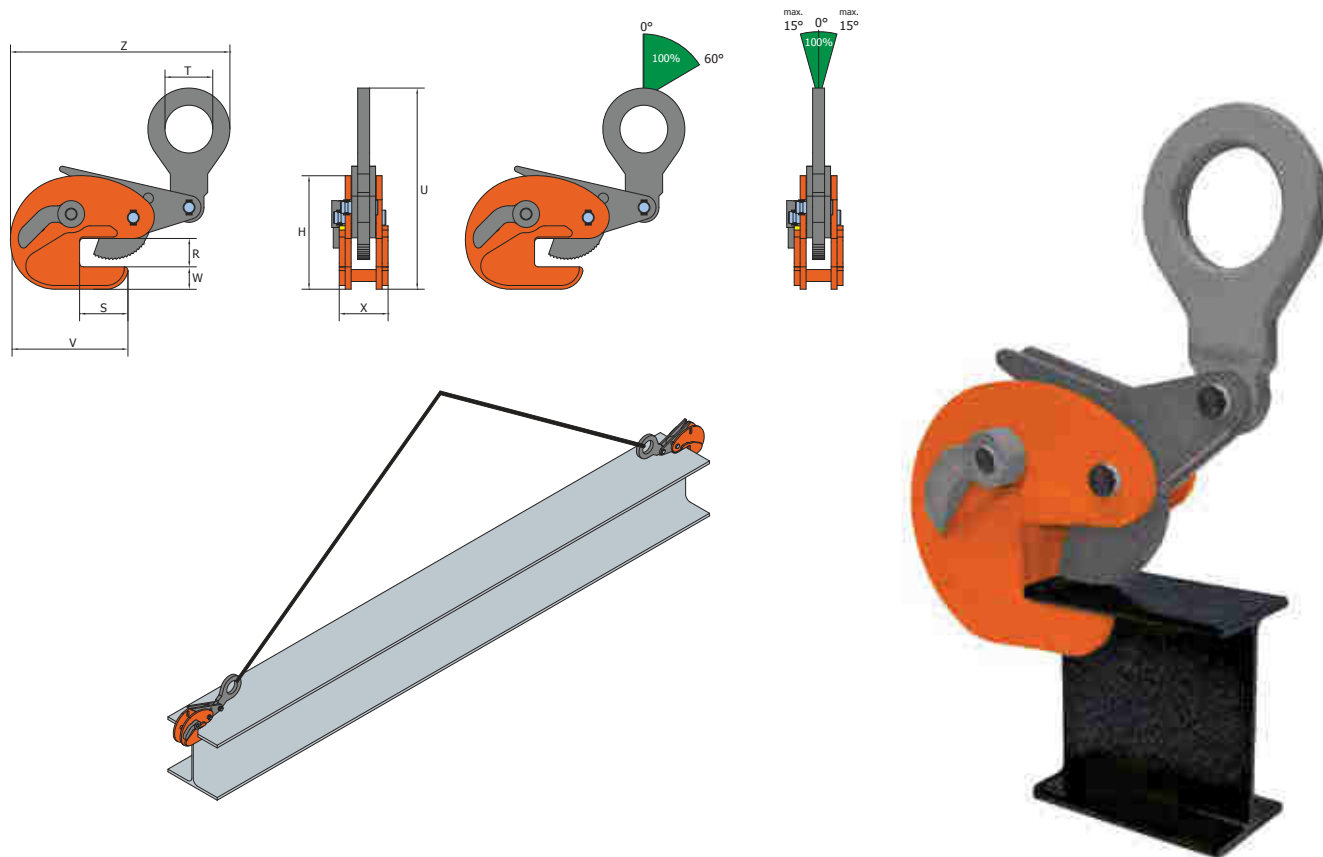
Tipo Type	Portata* WLL* kg	Luce di presa Jaw opening R mm	Dimensioni Dimensions									Peso** Weight** Kg
			V mm	W mm	S mm	H mm	T mm	Z mm	X mm	U mm	Y mm	
OBKW 2 t	2.000	3-20	192	30	64	154	64	285	65	310	15	6,80

* Per una coppia di morse. Portata con angolo al vertice dell'imbracatura 60°.

** Peso di una morsa.

* Capacity of a pair of clamps. Capacity with top angle 60° max.

** Weight of one clamp.

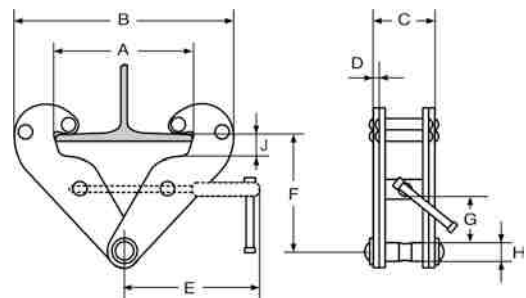


Tipo KSB

KSB tipe

- Screw clamps suitable for lifting and transporting of steel beams.
- Also suitable as temporary lifting point.
- Not suitable for inclined pulling.
- Suitable for HE or IPE profiles.
- Safety factor min. 4 x rated load capacity.
- Morse a vite idonee per il sollevamento ed il trasporto di travi metalliche.
- Indicate anche come punto di sospensione temporaneo per paranchi.
- Non indicate per tiri obliqui.
- Idonee per travi tipo HE o IPE.
- Coefficiente di sicurezza 4 minimo la portata nominale.

Tipo Type	Portata WLL t	Luce di presa Jaw opening mm	Peso Weight Kg	Dimensioni Dimensions										
				A max mm	B min mm	B max mm	C mm	D mm	E mm	F min mm	F max mm	G mm	H mm	J mm
KSB - 1	1	75-220	5,5	220	180	360	64	5	215	102	155	25	22	20
KSB - 2	2	75-220	6	220	180	360	74	6	215	102	155	25	22	20
KSB - 3	3	80-320	11,5	320	235	490	103	8	260	140	225	45	24	38
KSB - 5	5	80-320	12	320	235	490	110	10	260	140	225	45	28	38
KSB - 10	10	80-350	17	320	250	520	120	12	280	160	230	70	44	38



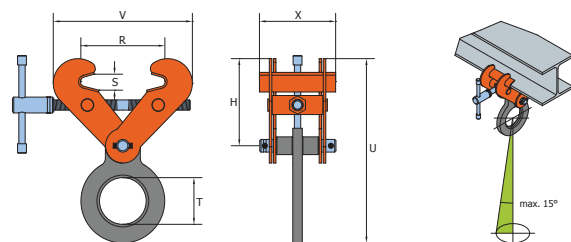
Tipo SVW / SVSW / SVSUW

SVW / SVSW / SVSUW type

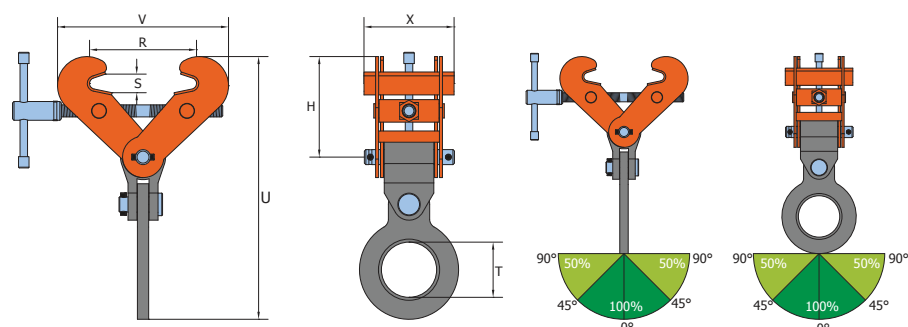
- SVW and SVSW type with lifting eye.
- SVSUW type with articulated lifting eye for inclined pulling.
- Screw clamps suitable for lifting and transporting of steel beams.
- Also suitable as temporary lifting point.
- Suitable for HE or IPE profiles.
- Safety factor 5.
- Tipo SVW e SVSW con anello di sospensione semplice.
- Tipo SVSUW con anello di sospensione articolato per tiri inclinati.
- Morse a vite idonee per il sollevamento ed il trasporto di travi metalliche.
- Indicare anche come punto di sospensione temporaneo per paranchi.
- Idonee per travi tipo HE o IPE.
- Coefficiente di sicurezza 5.

Tipo Type	Portata WLL kg	Luca di presa Jaw opening		Dimensioni Dimensions					Peso Weight Kg
		R mm	S mm	T mm	V-max mm	U-max mm	H mm	X mm	
SVW 1 t	1000	75-190	30	73,50	357	345	113-192	120	5
SVW 2 t	2000	75-190	30	73,50	357	345	113-192	120	5
SVSW 2 t	2000	75-420	30	73,50	540	428	114-275	120	7
SVW 3 t	3000	75-190	30	73,50	357	345	113-192	120	5
SVSW 3 t	3000	75-420	30	73,50	540	428	114-275	120	7
SVSUW 3 t	3000	75-420	30	73,50	540	486	114-275	120	8
SVW 4 t	4000	150-300	40	80	450	422	185-240	180	15
SVSW 4 t	4000	150-560	40	80	708	545	173-362	180	18
SVSUW 4 t	4000	150-560	40	80	708	613	173-362	180	21
SVW 5 t	5000	150-300	40	80	450	422	185-240	180	15
SVSW 5 t	5000	150-560	40	80	708	545	173-362	180	19,50
SVSUW 5 t	5000	150-560	40	80	708	622	173-362	180	22
SVW 10 t	10000	350-450	95	88	695	653	400-447	200	50

SVW / SVSW



SVSUW



CARATTERISTICHE

SPECIFICATION

- Safe and rugged screw clamps suitable as temporary lifting point.
- Also suitable for lifting and transporting lifting beams.
- High surface contact jaws distribute load evenly.
- Self-centering shaft.
- Unique shackle design.
- Galvanized screw shaft corrosion resistant.

For cross beam applications the beam clamp can be used up to an angle of 45° without reduction to the working load if the beam fulfils the necessary conditions. The beam clamps can only be used up to an angle of 15° longitudinally. If the angle > 15°, the beam clamp may not be used.

- Morse a vite sicure e robuste idonee come punto di sospensione temporaneo per paranchi e per il sollevamento ed il trasporto di travi metalliche.
- Ampia superficie di appoggio delle ganasce per distribuire sempre il carico uniformemente.
- Perno di sospensione autocentrante
- Grillo con ampia luce di presa.
- Vite zincata resistente alla corrosione.

In caso di tiri ortogonali alla trave, le morse possono essere utilizzate fino a 45° di angolazione senza declassamento di portata. Le morse possono invece essere sottoposte a tiri longitudinali fino ad un massimo di 15°. Se l'angolo è maggiore, le morse non possono essere utilizzate.

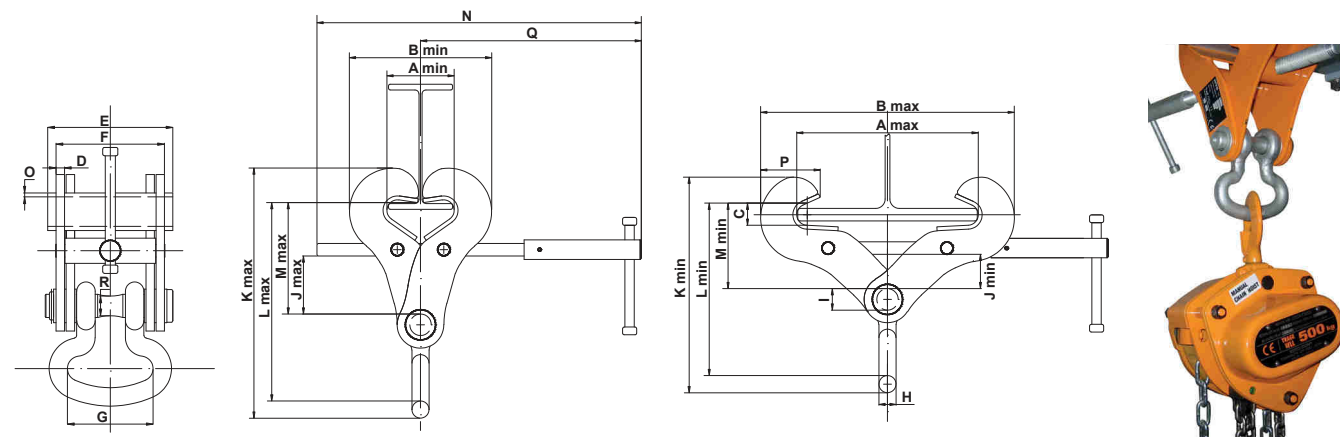


DATI TECNICI

TECHNICAL DATA

Tipo Type	Portata WLL kg	Luce di presa Jaw opening mm	Peso Weight Kg
TK010A	1000	75-230	4
TK020A	2000	75-230	5,3
TK030A	3000	75-230	9
TK030B	3000	140-320	11
TK050A	5000	75-230	11
TK050B	5000	140-320	13,5
TK075A	7500	90-320	20
TK100A	10000	90-320	20

Tipo Type	Dimensioni Dimensions																							
	A min mm	A max mm	B min mm	B max mm	C mm	D mm	E mm	F mm	G mm	H mm	I mm	J min mm	J max mm	K min mm	K max mm	L min mm	L max mm	M min mm	M max mm	N mm	O mm	P mm	R mm	Q mm
TK010A	75	230	153	308	18,9	5	106	86	75	16	20,5	28	65	205	261	161	207	81	126	385	3	63	17,4	253
TK020A	75	230	153	308	18,9	8	129	109	89	19	22,5	27	64	220	263	173	205	80	125	385	3	63	19,1	253
TK030A	75	230	182	325	28,2	10	149	129	102	22	27,5	44	74	276	320	221	254	109	143	415	5	76	23,4	283
TK030B	140	320	258	434	28,3	10	149	129	102	22	27,5	40	98	279	354	225	284	113	173	475	5	84	23,4	313
TK050A	75	230	194	336	28,2	12	170	150	118	25	28,5	43	73	291	335	232	265	109	142	415	5	82	24,2	283
TK050B	140	320	258	434	28,3	12	170	150	118	25	28,5	40	98	280	356	224	283	112	173	475	5	84	24,2	313
TK075A	90	320	213	436	30,1	15	207	187	146	32	36,5	35	100	331	414	266	328	110	173	475	6	83	31	313
TK100A	90	320	213	436	30,1	15	207	187	146	32	36,5	35	100	331	414	266	328	110	173	475	6	83	31	313

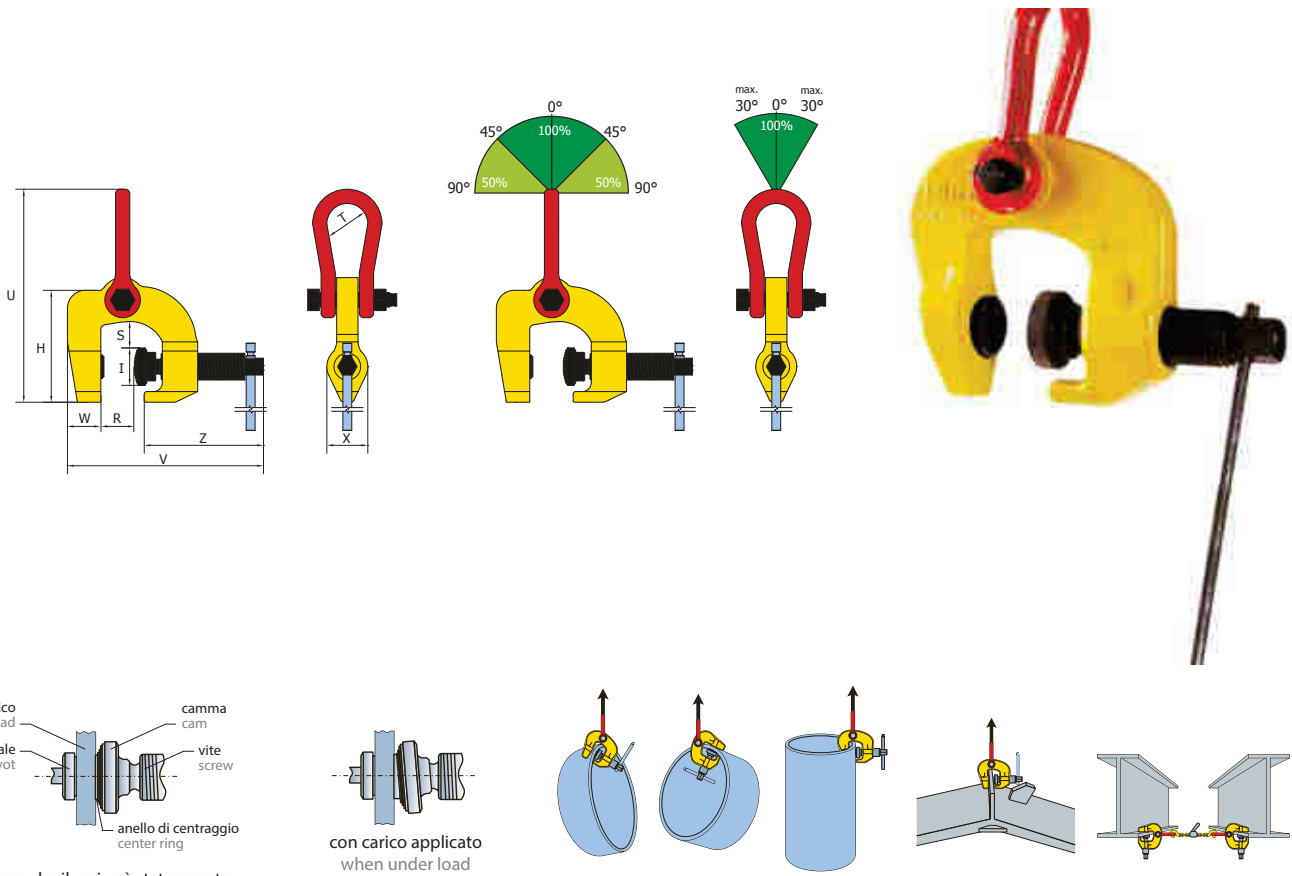


Tipo SCCW – Morse a vite universali

SCCW type - Universal screw clamps

- Circular double cam lock method resulting in a stronger clamping force and ensuring safe work.
- Special alloy steel body.
- The circular cam and the screw are treated to prevent rusting.
- Safety factor 5 x rated load capacity.
- Doppia camma circolare per aumentare la forza di serraggio: il piano di presa si orienta sempre nella direzione della forza applicata.
- Corpo di acciaio speciale.
- Camma e vite protetti contro l'ossidazione.
- Coefficiente sicurezza 5 volte minimo la portata nominale.

Tipo Type	Portata WLL kg	Luce di presa Jaw opening R mm	Dimensioni Dimensions									Peso Weight Kg
			S mm	I mm	W mm	V mm	Z mm	U mm	H mm	T mm	X mm	
SCCW 0,5 t	500	0-35	18	27,50	26	108	158	211	82	25	27	1
SCCW 1 t	1.000	0-30	44	42	46	210	175	204	128	38	46	3,20
SCCW-W 1 t	1.000	50-100	88	42	54	225	258	273	190	45	46	6
SCCW 1,5 t	1.500	0-40	29	42	40	150	220	232	140	46	46	3,50
SCCW 3 t	3.000	0-60	38	50	46	190	280	278	184	50	60	7,80
SCCW-W 3 t	3.000	25-75	76	49	60	215	250	291	191	50	54	7,80
SCCW 6 t	6.000	0-75	76	63	76	255	291	365	214	80	69	18



Dopo che il carico è stato serrato
When under the initial tightening force

con carico applicato
when under load

MORSE PER SOLLEVAMENTO - SOLLEVATORI MAGNETICI
LIFTING CLAMPS - MAGNETIC LIFTERS

Tipo SBBE - Morse a vite per sollevamento

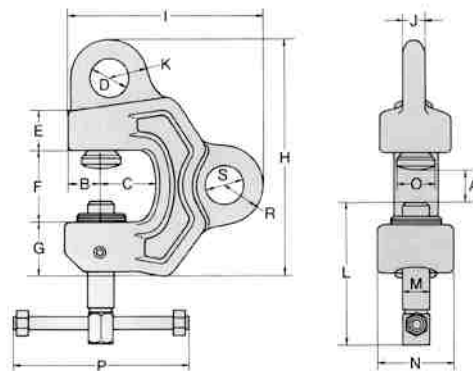
SBBE type - Screw clamps

- Two suspension holes enable work to be performed in all directions.
- Swivel pivot with bearing and springs to perfectly fit the load.
- Screw with square thread and springs for a perfect job combined with the swivel pivot.
- Coloured device to highlight the correct force applied to the load.
- Special forged alloy steel body.
- The circular cam and the screw are treated to prevent rusting.
- Safety factor 5 x rated load capacity.
- Morsa multifunzionale grazie ai due punti di aggancio ortogonali.
- Puntale mobile montato su cuscinetto con l'ausilio di molle di contrasto per garantire sempre la massima adesione sul carico da sollevare.
- Vite con filettatura quadrata a passo fine e molle di contrasto per un perfetto lavoro in combinazione con il puntale mobile.
- Dispositivo colorato che segnala il corretto serraggio del carico.
- Corpo di acciaio speciale forgiato.
- Camma e vite protetti contro l'ossidazione.
- Coefficiente sicurezza 5 volte minimo la portata nominale.

Tipo Type	Portata WLL	Luce di presa effettiva Effective jaw opening	Peso Weight	Dimensioni Dimensions																	
				B mm	C mm	D mm	E mm	F mm	G mm	H mm	I mm	J mm	K mm	L mm	M mm	N mm	O mm	P mm	Q* mm	R mm	S mm
SBBE - 0.8	0,8	1-25	1,8	23	25	27ø	22	41	29	140	112	15	24	96	20ø	46	26ø	150	15ø	24	27ø
SBBE - 2	2	1-40	3,7	30	45	32ø	31	61	46	203	166	18	34	124	24ø	55	36ø	150	22ø	34	32ø
SBBE - 3	3	1-40	7,6	37	43	36ø	43	66	45	210	183	25	38	134	32ø	70	44ø	150	25ø	36	32ø
SBBE - 4	4	5-35	8,8	40	47	45ø	40	60	60	240	170	30	42	137	36ø	80	50ø	150	30ø	30	31ø
SBBE - 6	6	10-40	14,5	48	55	50ø	45	70	70	276	213	35	47	150	40ø	96	60ø	150	35ø	45	37ø

* Diametro cuscinetto

* Bearing diameter



Linea di controllo
Checking line

